



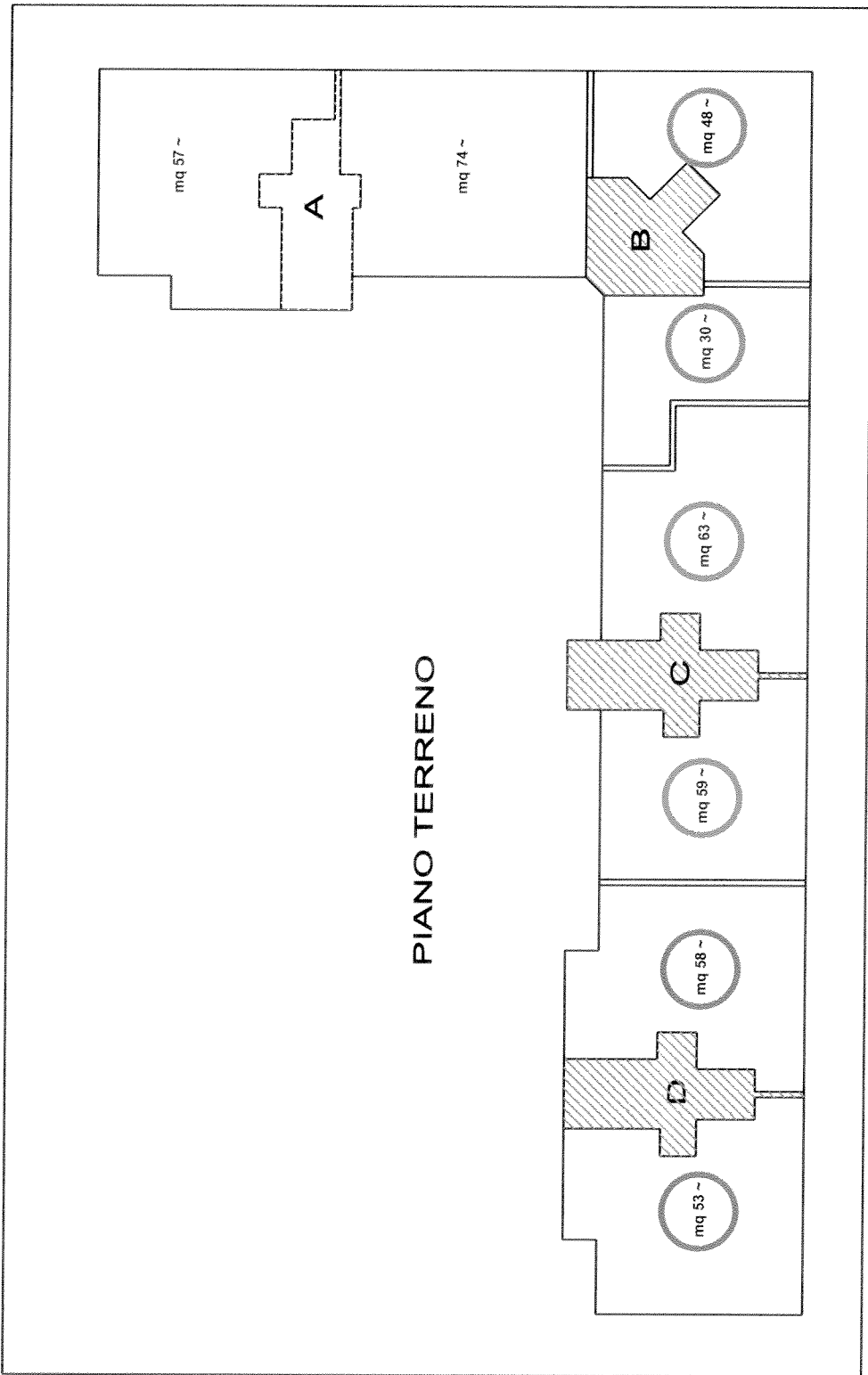
# MINISTERO DELLA GIUSTIZIA

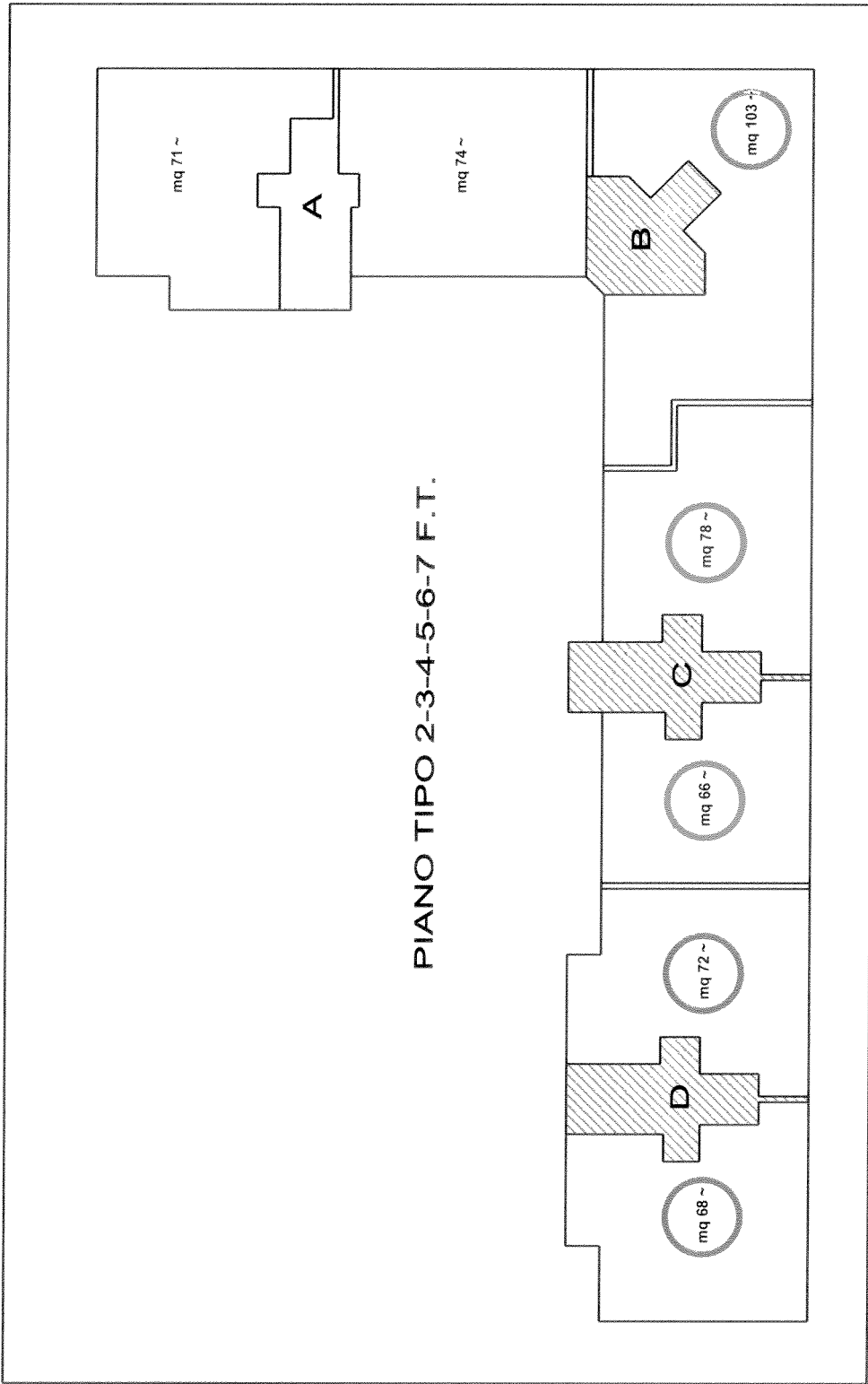
DIPARTIMENTO DELL'AMMINISTRAZIONE PENITENZIA  
PROVVEDITORATO REGIONALE DEL PIEMONTE E VALLE D'AOSTA  
UFFICIO SEGRETERIA DEL PROVVEDITORE

BANDO ASSEGNAZIONE ALLOGGI **"SPINA 3"**  
Via Orvieto 1/33a-35-37-39-41 - Torino

Allegato n. 4

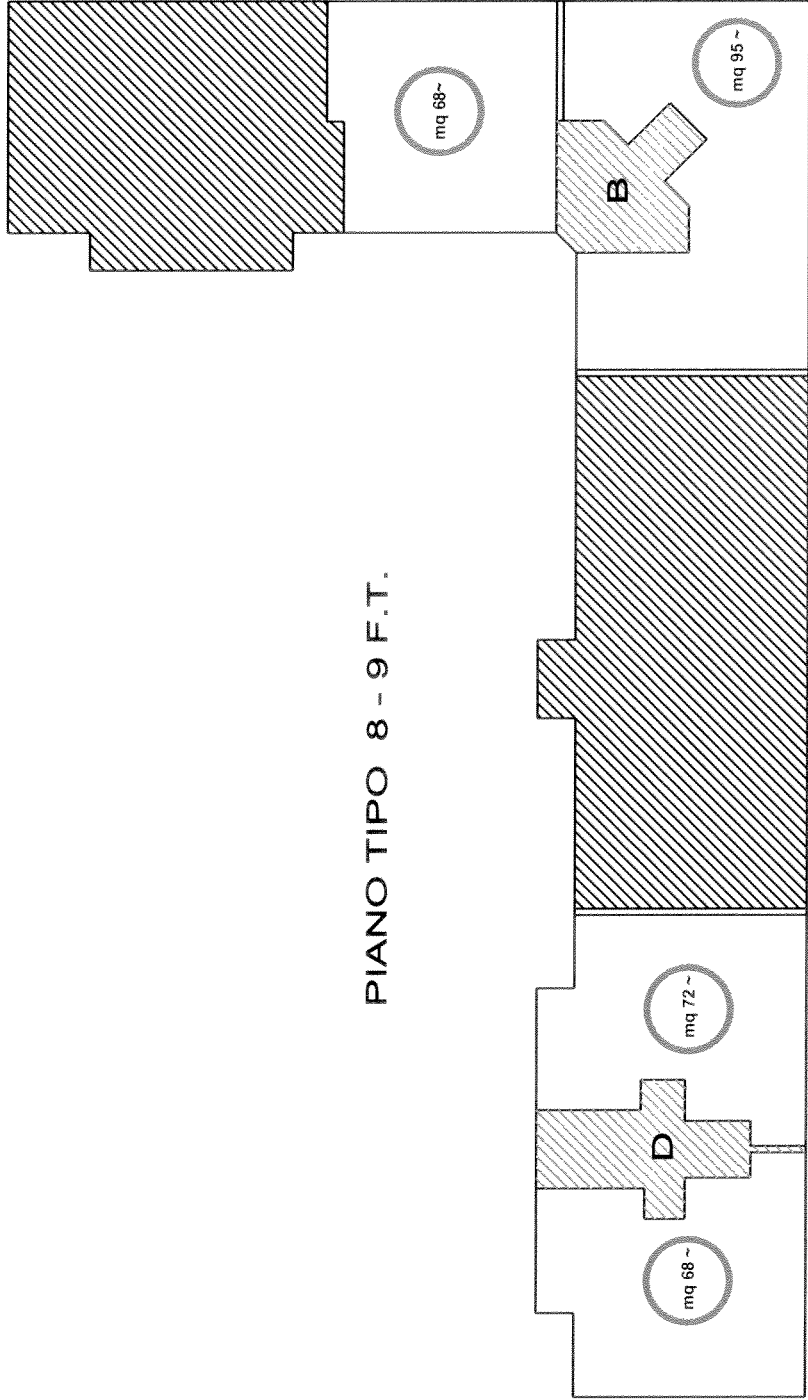
PIANTE DEGLI ALLOGGI  
(con schemi di inquadramento nel fabbricato)



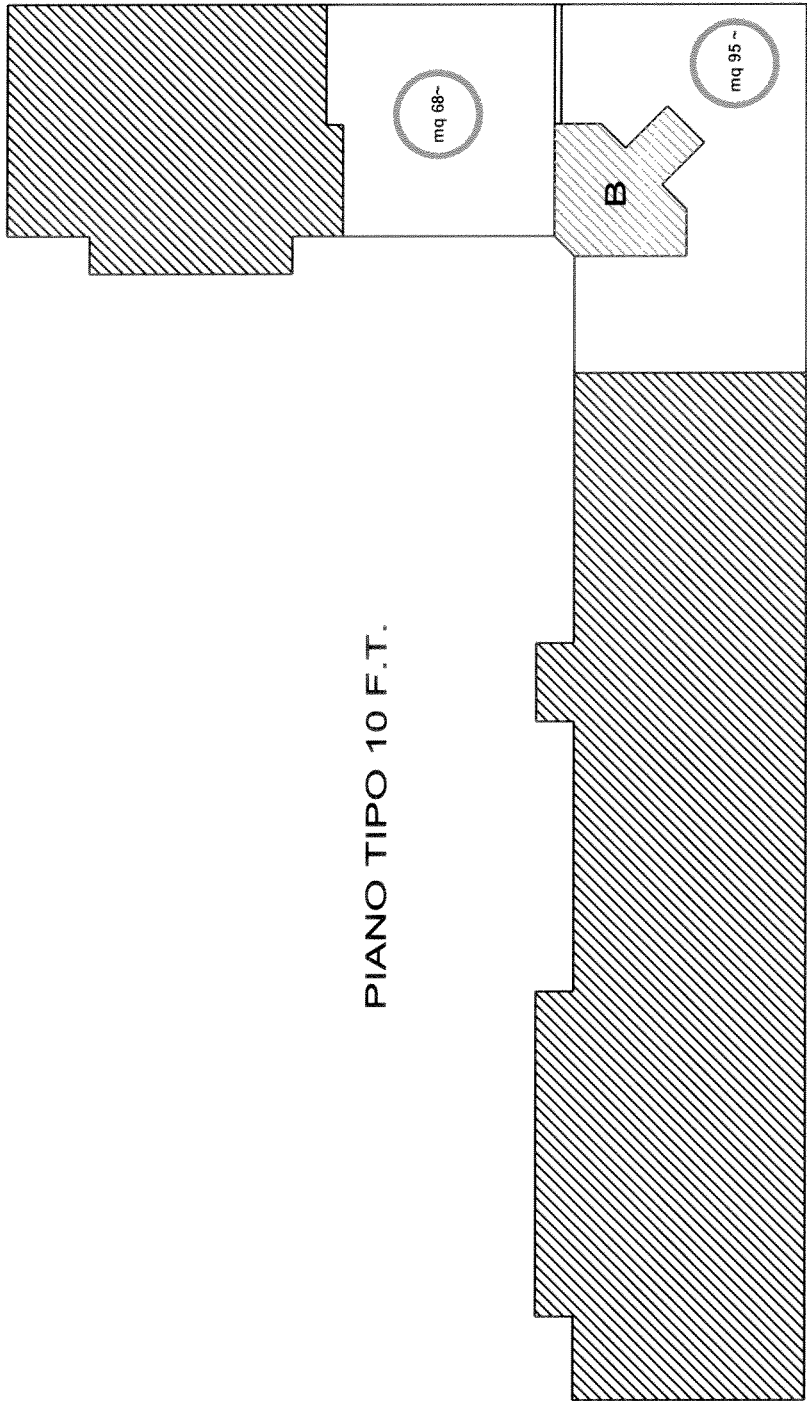


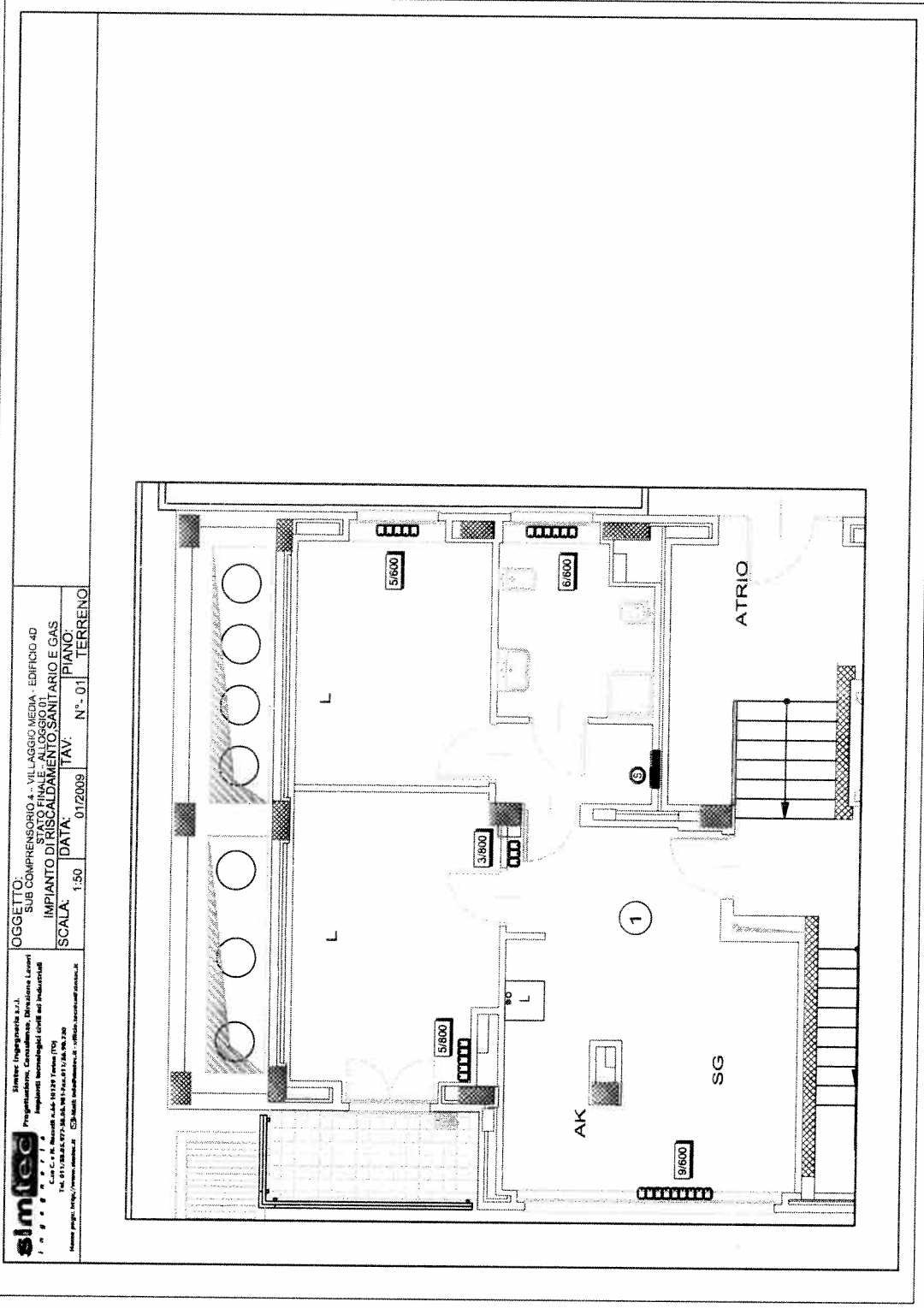
PIANO TIPO 2-3-4-5-6-7 F.T.

PIANO TIPO 8 - 9 F.T.



PIANO TIPO 10 F.T.



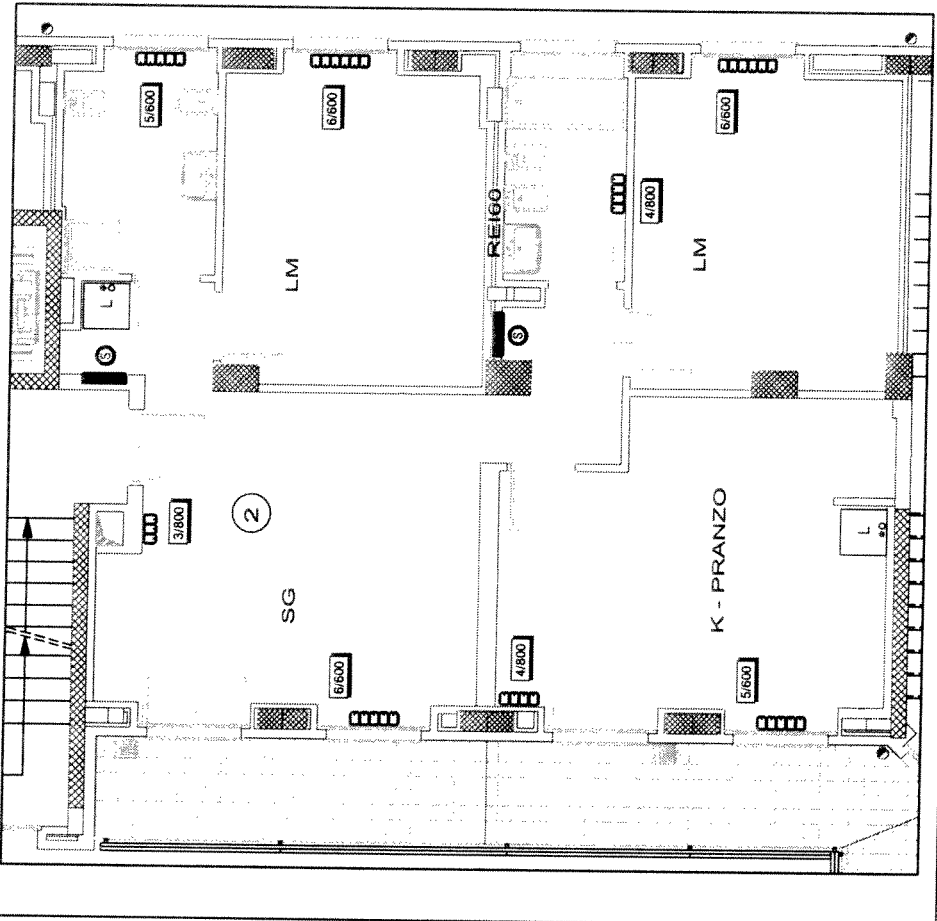


**OGGETTO:**  
 SUB COMPENSORIO 4 - VILLAGGIO MEDIA - EDIFICIO 4D  
 STATO FINALE - ALLOGGIO 01  
 IMPIANTO DI RISCALDAMENTO, SANITARIO E GAS  
**SCALA:** 1:50  
**DATA:** 01/2009  
**TAV:** PIANO: 01  
**TERRENO**

**simtec**  
 Ingegneria s.r.l.  
 Progettazione, Consulenza, Direzione Lavori  
 Impianti tecnologici civili ed industriali  
 C.so C.E. Rocchi 4-60 10139 Torino (TO)  
 Tel. 011/51221111 Fax 011/51221112  
 Home page: <http://www.simtec.it>

**similed**  
 s.p.a.  
 Similed Engineering S.p.A.  
 Progettazione, Consulenza, Direzione Lavori  
 Impianti tecnologici civili ed industriali  
 C.so C. M. Rossini s.n.c. 10128 Torino (TO)  
 Tel. +39 011 24100000 Fax +39 011 24100001  
 Home page: <http://www.similed.it> E-mail: [info@similed.it](mailto:info@similed.it)

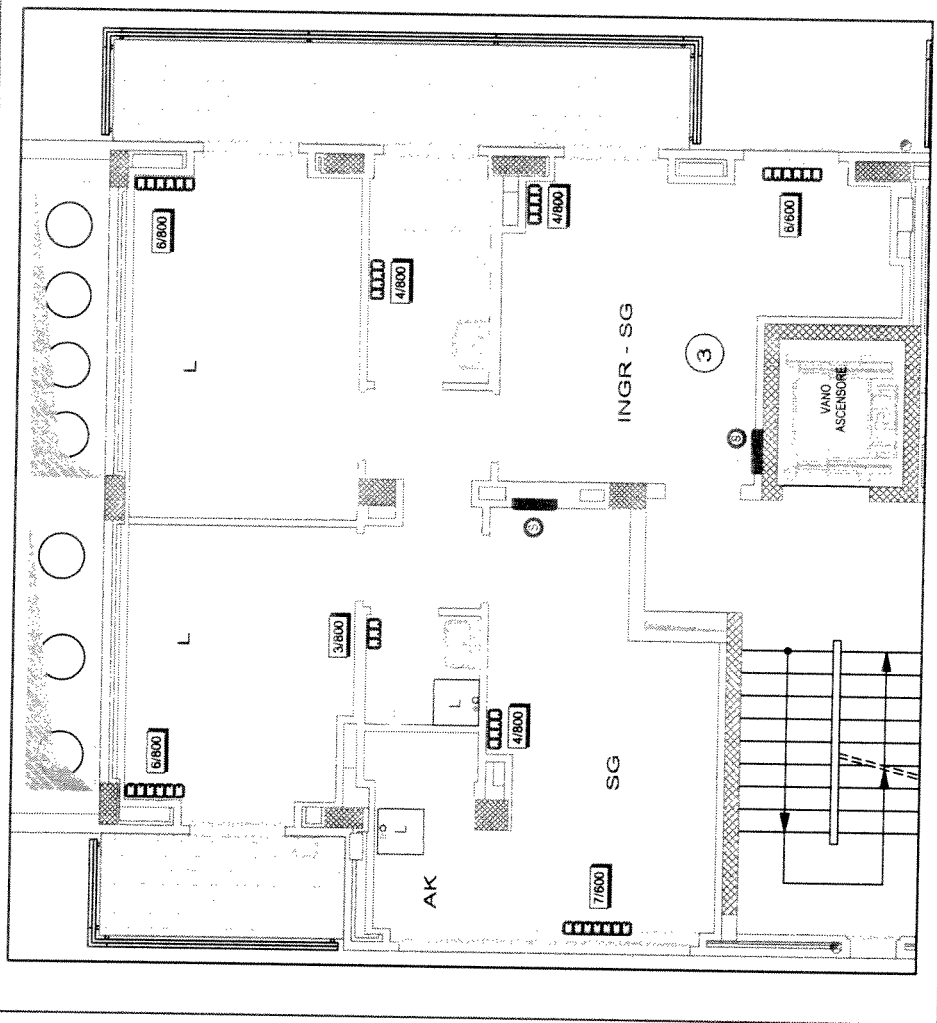
OGGETTO:  
 SUB COMPENSORIO 4 - VILLAGGIO MEDIA - EDIFICIO AD  
 STATO FINALE - ALLOGGIO 02  
 IMPIANTO DI RISCALDAMENTO SANITARIO E GAS  
 DATA: 01/2009 TAV. N° - 02 TERRENO  
 SCALA: 1:50





simtec Engineering s.r.l.  
Progettazione, Consulenza, Direzione Lavori  
Via S. Maria 10, 20122 Milano, Italia  
Tel. 02 58 05 97 77 - Fax 02 58 05 97 78 - Email: info@simtec.it  
www.simtec.it

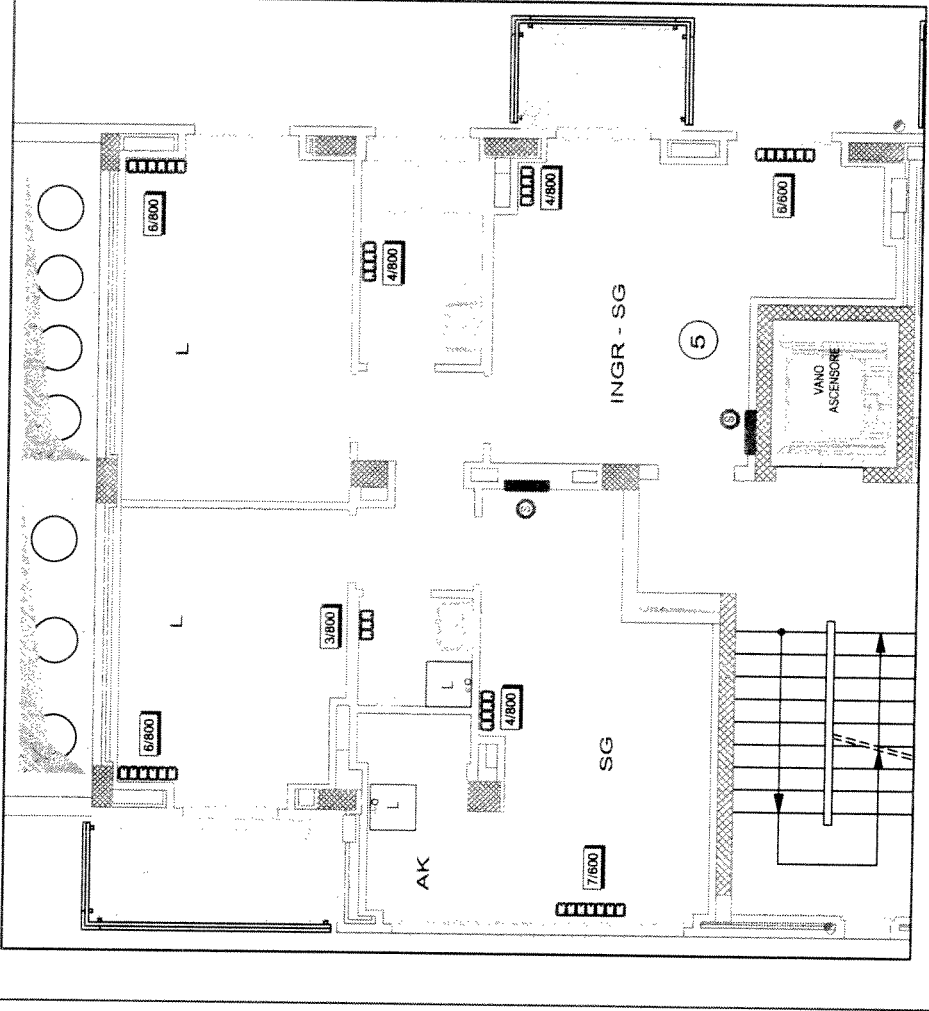
OGGETTO:  
SUB COMPRESORIO 4 - VILLAGGIO MEDIA - EDIFICIO 4D  
IMPIANTO DI RISCALDAMENTO SANCENTRALIZZATO A GAS  
SCALA: 1:50  
DATA: 01/2/2008  
PIANO: PRIMO  
N.° 03





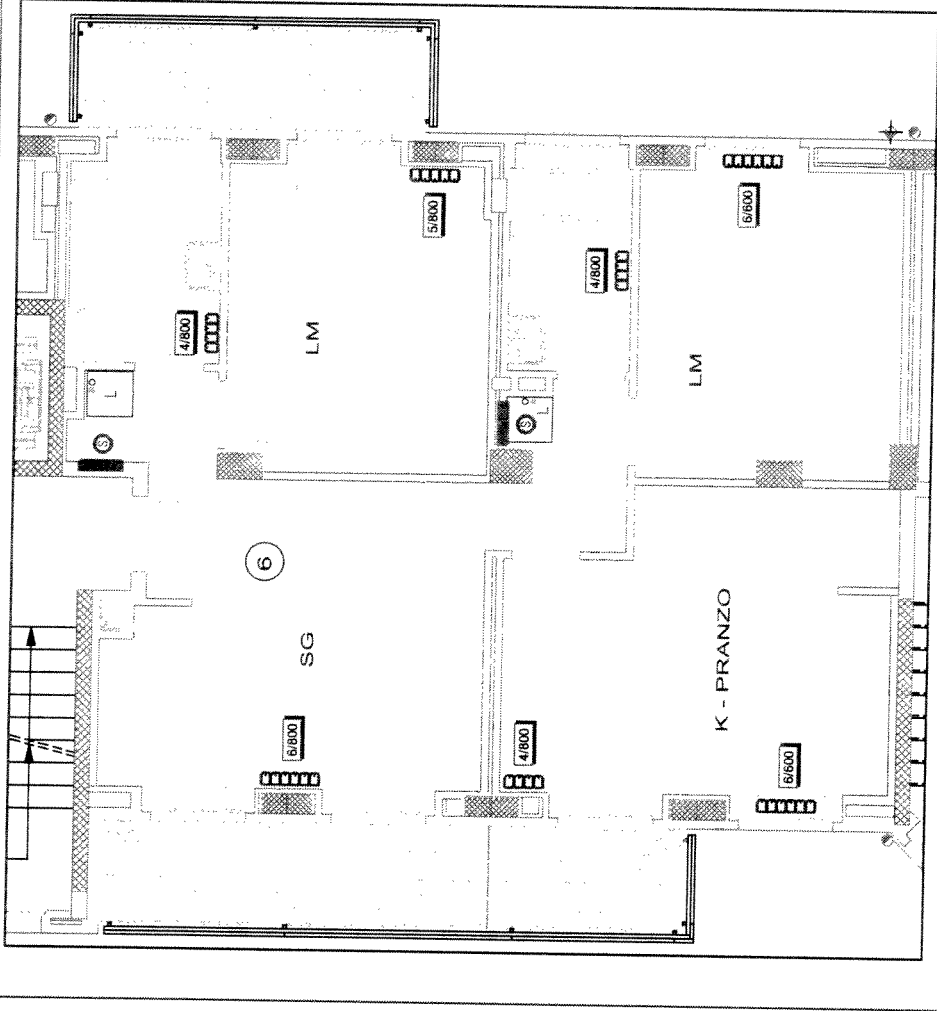
**simtec**  
 SIMTEC INGEGNERIA S.R.L.  
 Progettazione, Consulenze, Direzione Lavori  
 Impianti e Tecnologie per gli Edifici  
 Via S. Maria 10 - 00187 Roma - Tel. 06/4981111  
 Fax 06/4981112 - E-mail: info@simtec.it - Website: www.simtec.it

**OGGETTO:**  
 SUB COMPRESORIO 4 - VILLAGGIO MEDIA - EDIFICIO 4D  
 IMPIANTO DI RISCALDAMENTO SANITARIO E GAS  
**SCALA:** 1:50  
**DATA:** 01/2009  
**PIANO:** N° 05 - SECONDO



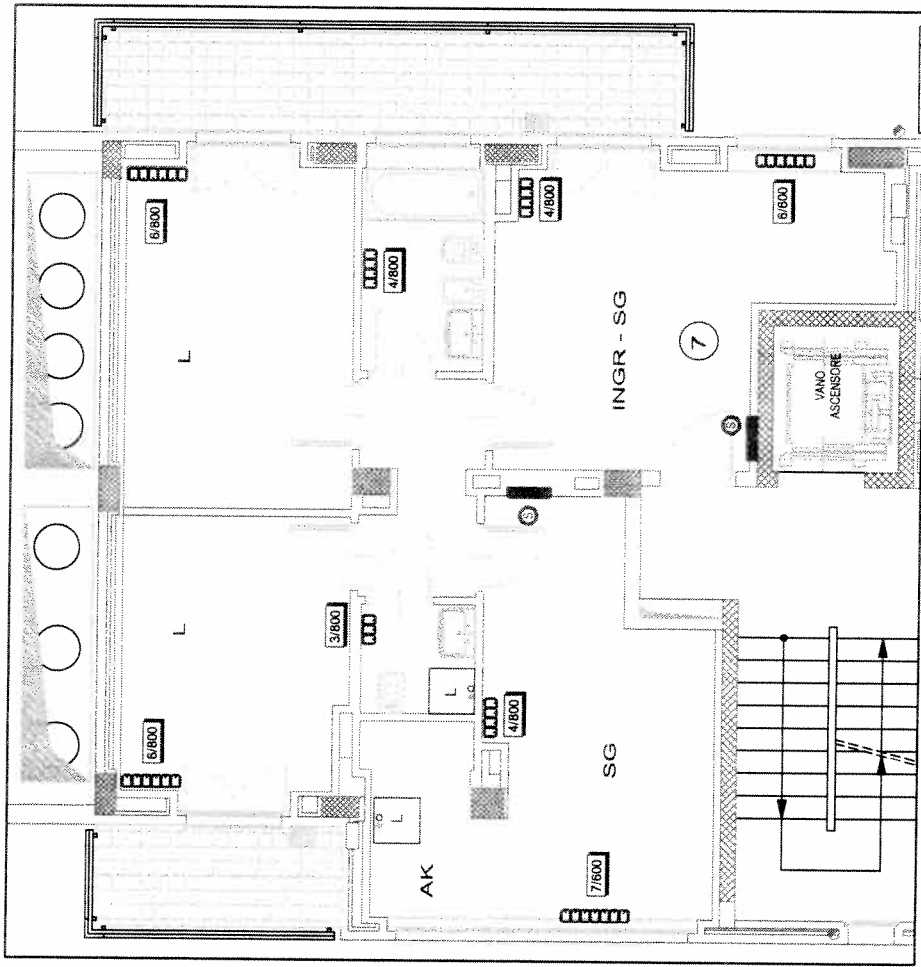
**simtec**  
 Ingegneria s.r.l.  
 Programmazione, Consulenze, Direzione Lavori  
 Impianti Tecnologici e Controllo Ambientale  
 Via S. Maria 10 - 01100 Viterbo  
 Tel. 0711/86077-86078-86079-86080  
 Home Page: [www.simtec.it](http://www.simtec.it) - E-Mail: [info@simtec.it](mailto:info@simtec.it) - Ufficio: [office@simtec.it](mailto:office@simtec.it)

OGGETTO: SUIR COMPRESORIO 4 - VILLAGGIO MEDIA - EDIFICIO 4D  
 STADIO FINALE ALLOGGIO 3B  
 IMPIANTO DI RISCALDAMENTO SANITARIO E GAS  
 SCALA: 1:50  
 DATA: 01/2009  
 PIANO: N° 06 - SECONDO



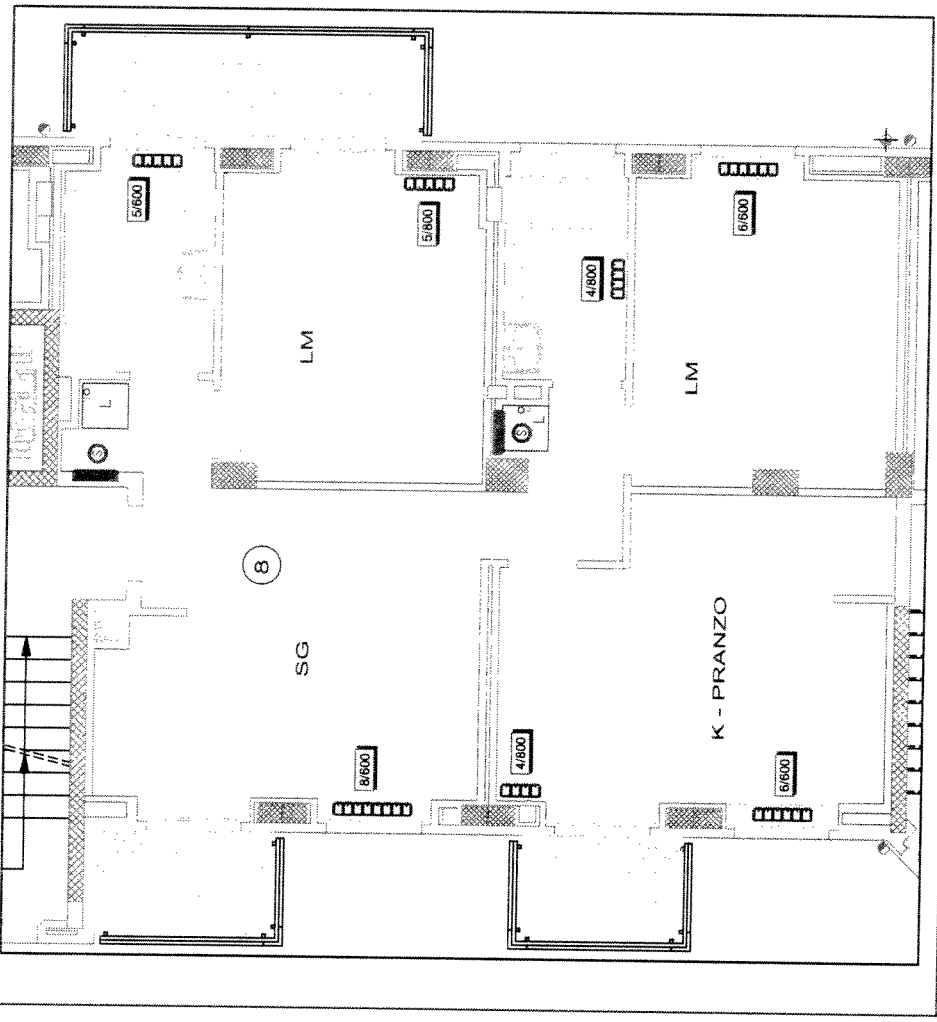
**simtec**  
 s.p.a.  
 Sinterac Ingegneria s.r.l.  
 Progettazione, Consulenze, Direzione Lavori  
 Impianti tecnologici civili ed industriali  
 Via C. B. Rossini s.n.c. 41012 Cap. Scandicci (FI)  
 Tel. 055/4000000 - Fax 055/4000001  
 Internet: <http://www.simtec.it> E-Mail: [info@simtec.it](mailto:info@simtec.it)

OGGETTO:  
 SUB COMPENSORIO 4 - VILLAGGIO MEDIA - EDIFICIO 4D  
 IMPIANTO DI STATO FINALE ALLOGGIO DZ  
 IMPIANTO DI RISCALDAMENTO SANITARIO E GAS  
 PIANO:  
 N° - 07 TERZO  
 DATA: 01/2009  
 SCALA: 1:50



**simtec**  
Elettronica Programmazione s.r.l.  
Progettazione, Costruzione, Assistenza  
Impianti Tecnologici civili ed industriali  
C.so C. & M. Rossini n. 44-10128 Torino (TO)  
Tel. 011.88.897.84.85.86.87 Fax 011.54.46.738  
E-mail: [info@simtec.it](mailto:info@simtec.it) [www.simtec.it](http://www.simtec.it) [office@simtec.it](mailto:office@simtec.it)

OGGETTO: SUB COMPRENSIVO A. VILLAGGIO MEDIA - EDIFICIO 4D  
STATO FINALE  
IMPIANTO DI RISCALDAMENTO SANITARIO E GAS  
SCALA: 1:50  
DATA: 01/2006  
TAV. N° - 08  
PIANO: TERZO



**simtec**  
 Sinter Ingegneria s.r.l.  
 Progettazione, Consulenza, Direzione Lavori  
 Impianti tecnologici civili ed industriali  
 Via S. Maria Maddalena, 10 - 00187 Roma (RM)  
 Tel. 06/7341111 - Fax 06/7341112  
 Home Page: <http://www.simtec.it> - E-Mail: [info@simtec.it](mailto:info@simtec.it)

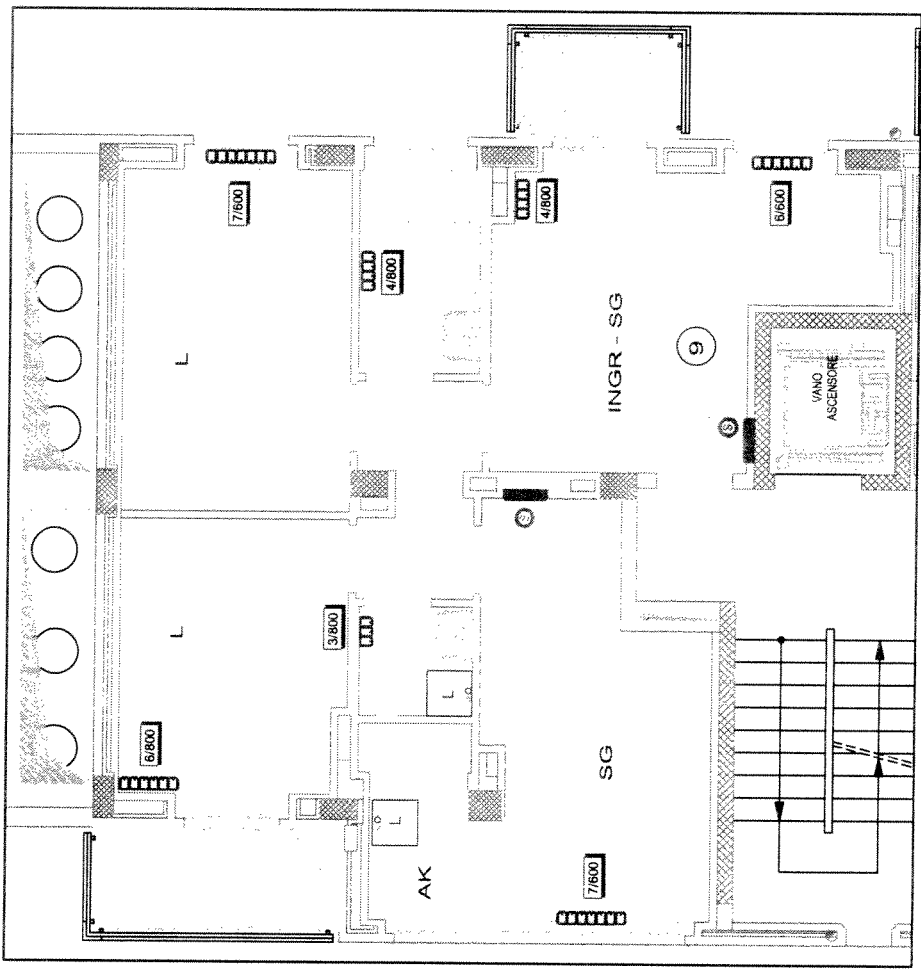
**OGGETTO:**  
 SUB COMPRESORIO 4 - VILLAGGIO MEDIA - EDIFICIO 4D  
 IMPIANTO DI RISCALDAMENTO SANITARIO E GAS  
 PIANO QUARTO

**SCALA:** 1:50

**DATA:** 01/12/2009

**N.°:** 09

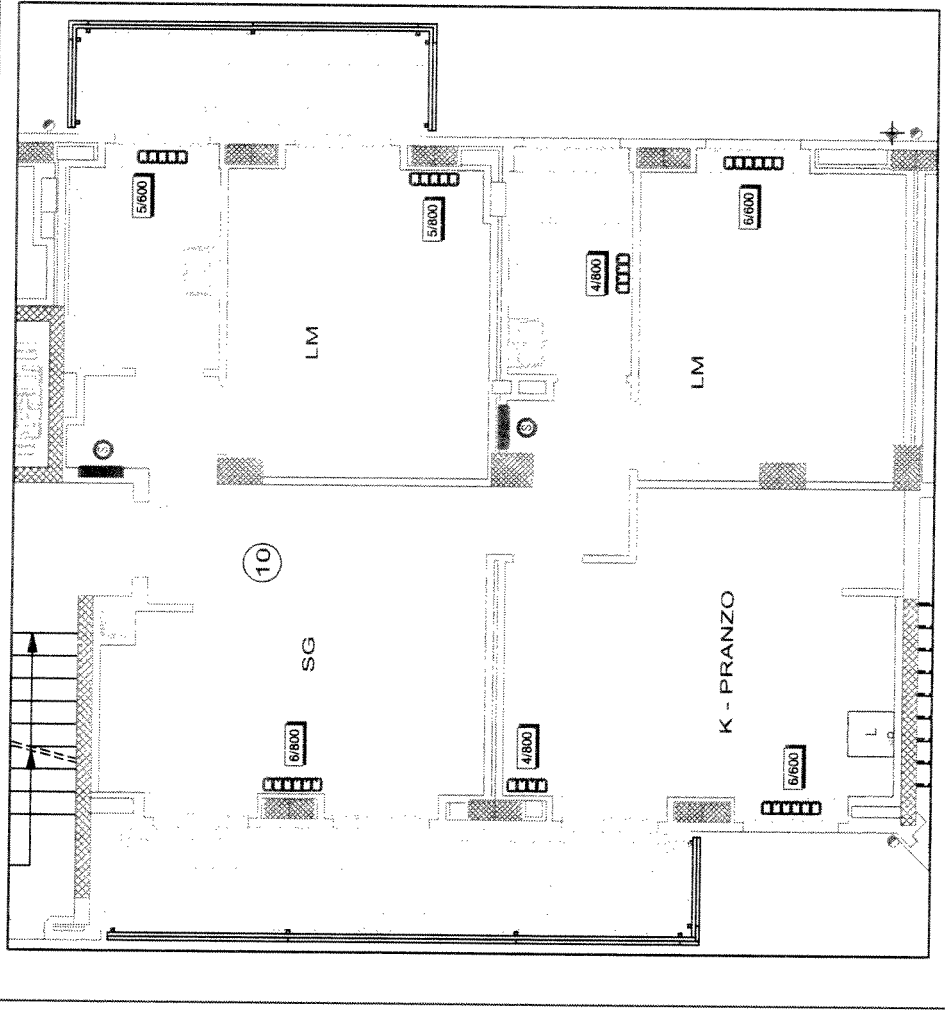
**QUARTO**



**simtec**  
 s.p.a.  
 s.r.l.  
 s.p.a.  
 s.r.l.  
 s.p.a.  
 s.r.l.

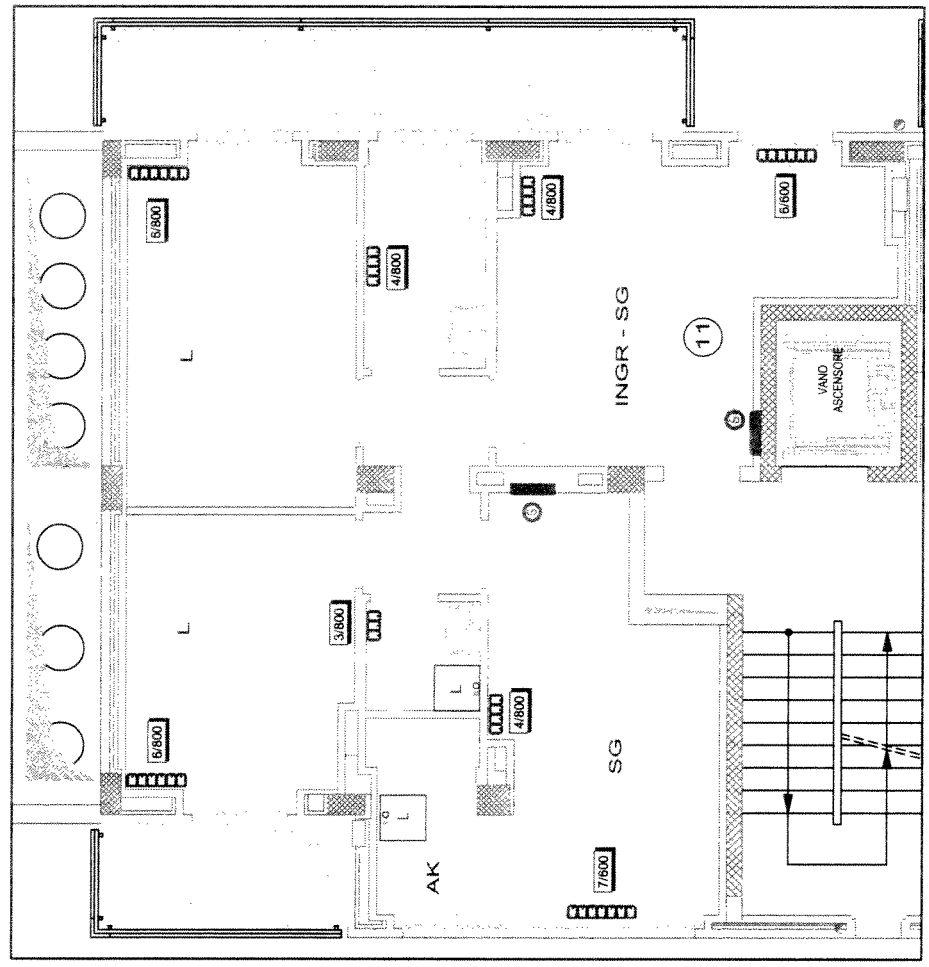
Simtec Ingegneria S.p.A.  
 Progettazione, Consulenze, Direzione Lavori  
 Impianti industriali civili ed industriali  
 C.F. e B. Industriale 0152470057105  
 Tel. 071 2911111 - Fax 071 2911112  
 Home page: <http://www.simtec.it> - E-mail: [info@simtec.it](mailto:info@simtec.it)

OGGETTO:  
 SUB COMPRESORIO 4 - VILLAGGIO MEDIA - EDIFICIO 4D  
 STATO FINALE - ALLOGGIO 10  
 IMPIANTO DI RISCALDAMENTO SANITARIO E GAS  
 SCALA: 1:50  
 DATA: 07/2009  
 PIANO: QUARTO  
 N°: 10



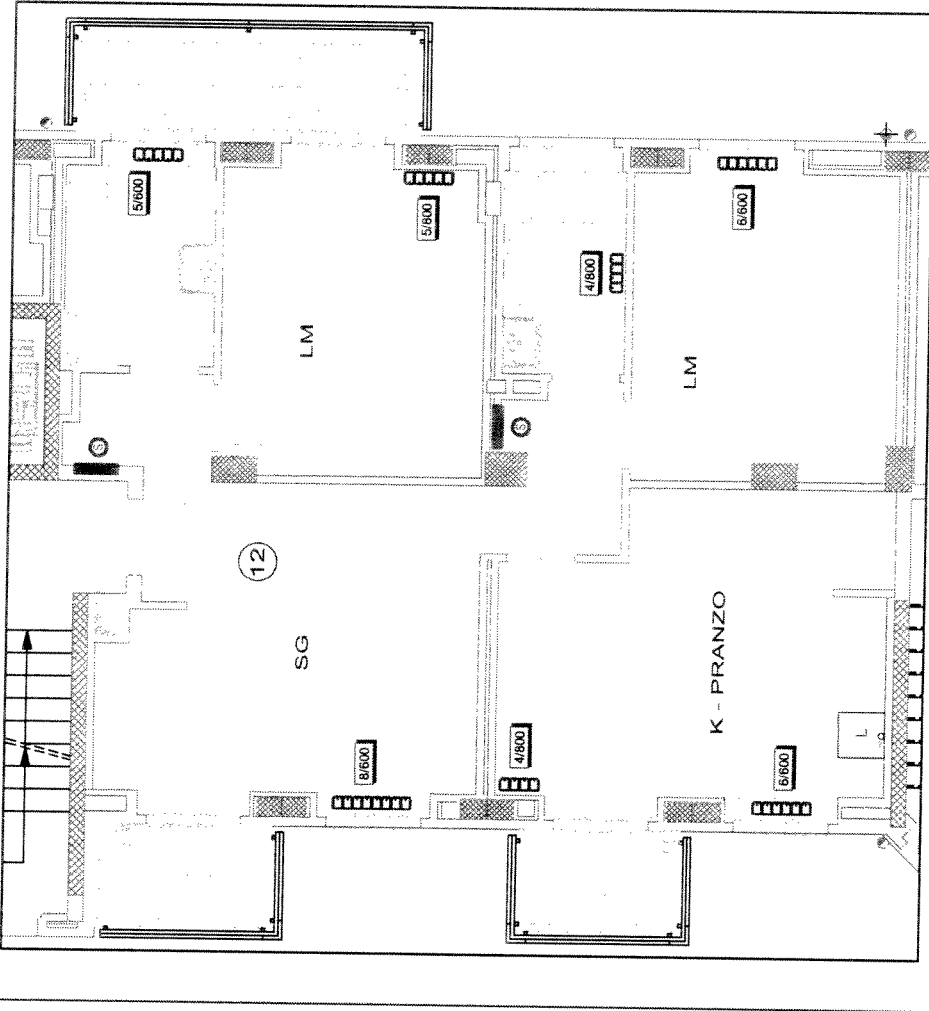
**sinted**  
 Sinter Design s.p.a.  
 Progettazione, Consulenze, Direzione Lavori  
 Impianti tecnologici (RSE) ed Industriali  
 C.v.c. s.p.a. - Via S. Rocco 44-10137 Torino (TO)  
 Tel. 011-8456.877-8456.981 Fax 011-8456.983.230  
 Home page: [www.sinted.it](http://www.sinted.it) E-mail: [info@sinted.it](mailto:info@sinted.it)

**OGGETTO:** SUB-COMPRENSORIO 4 - VILLAGGIO MEDIA - EDIFICIO 4D  
 STATO FINALE - ALLOGGIO 11  
**IMPIANTO DI RISCALDAMENTO SANITARIO E GAS**  
**SCALA:** 1.90 **DATA:** 01/2009 **PIANO:** QUINTO



**simted**  
 s.r.l.  
 Via C. C. N. Rossetti n. 44 - 10132 Torino (TO)  
 Tel. 011.8429.877-84.85.941-84.871-84.902-790  
 Home page: <http://www.simted.it> - CF 04812050013

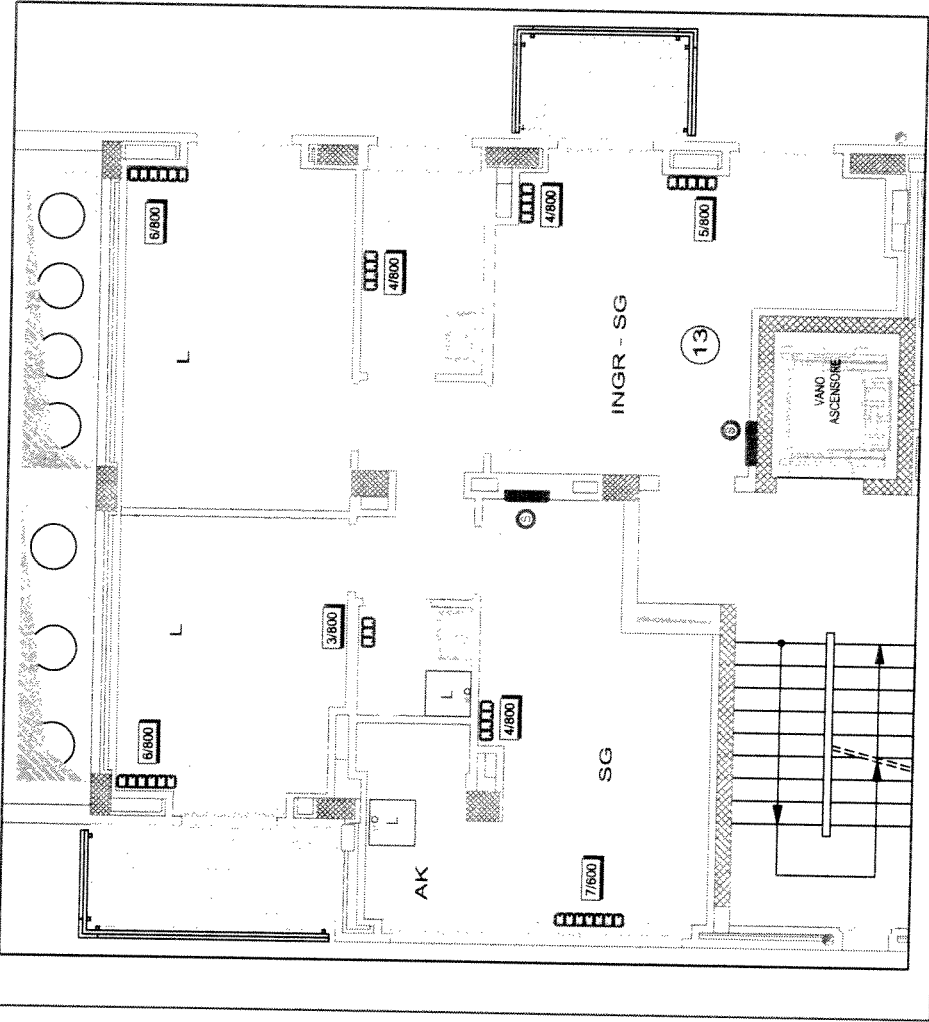
OGGETTO: SUE COMPRESORI A VILLAGGIO MEDIA - EDIFICIO 4D  
 IMPIANTO DI RISCALDAMENTO SANITARIO E GAS  
 SCALA: 1:50  
 DATA: 01/2009  
 PIANO: N° 12  
 QUINTO





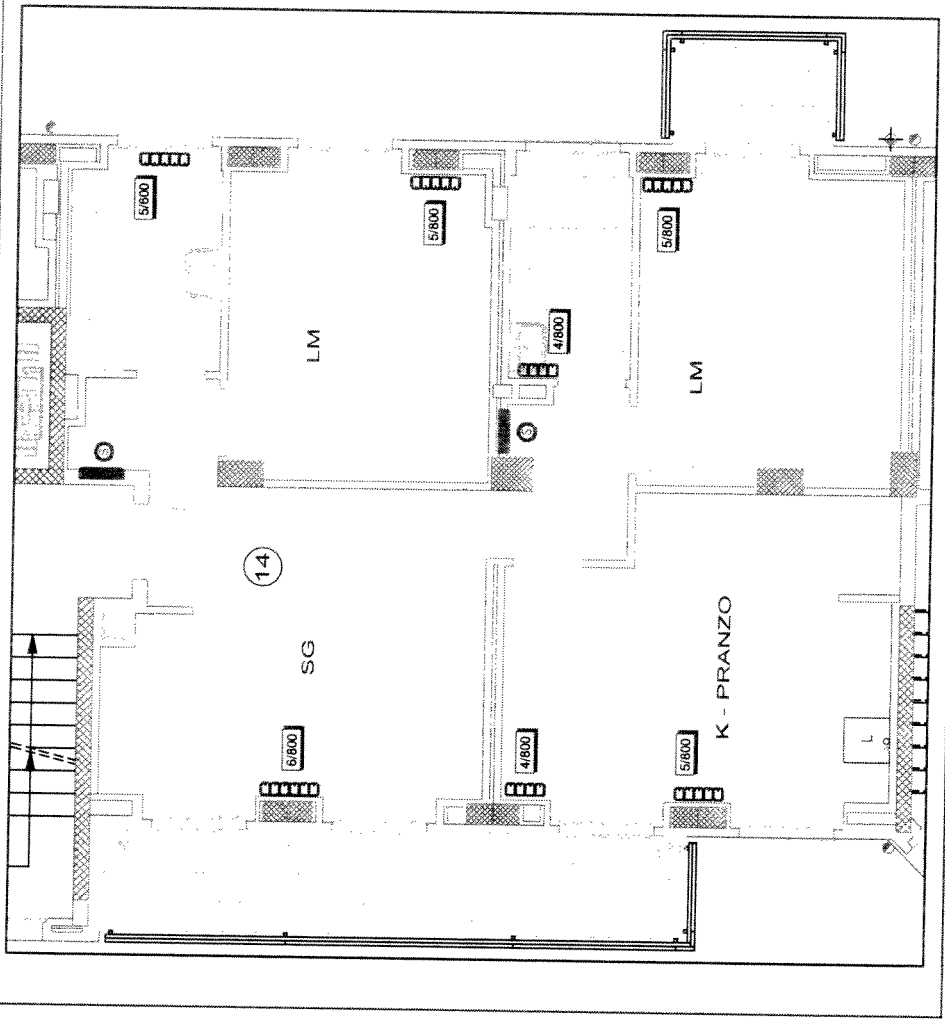
**simted**  
 Simted Ingegneria S.r.l.  
 Programmazione, Consulenze, Direzione Lavori  
 e Servizi Tecnologici Civil ed Industriali  
 Via S. Maria Maddalena, 10 - 00187 Roma (RM)  
 Tel. 06.52.25.57.72 - 06.52.25.57.73 - 06.52.25.57.74  
 Fax 06.52.25.57.75 - 06.52.25.57.76 - 06.52.25.57.77  
 e-mail: info@simted.it - www.simted.it

**OGGETTO:**  
 SUB COMPRESORIO 4 - VILLAGGIO MENA - EDIFICIO 4D  
 SUB COMPRESORIO 4 - VILLAGGIO MENA - EDIFICIO 4D  
 IMPIANTO DI RISCALDAMENTO, SANITARIO E GAS  
**SCALA:** 1:50  
**DATA:** 01/2008  
**TAV. N°:** 13  
**PIANO:** SESTO



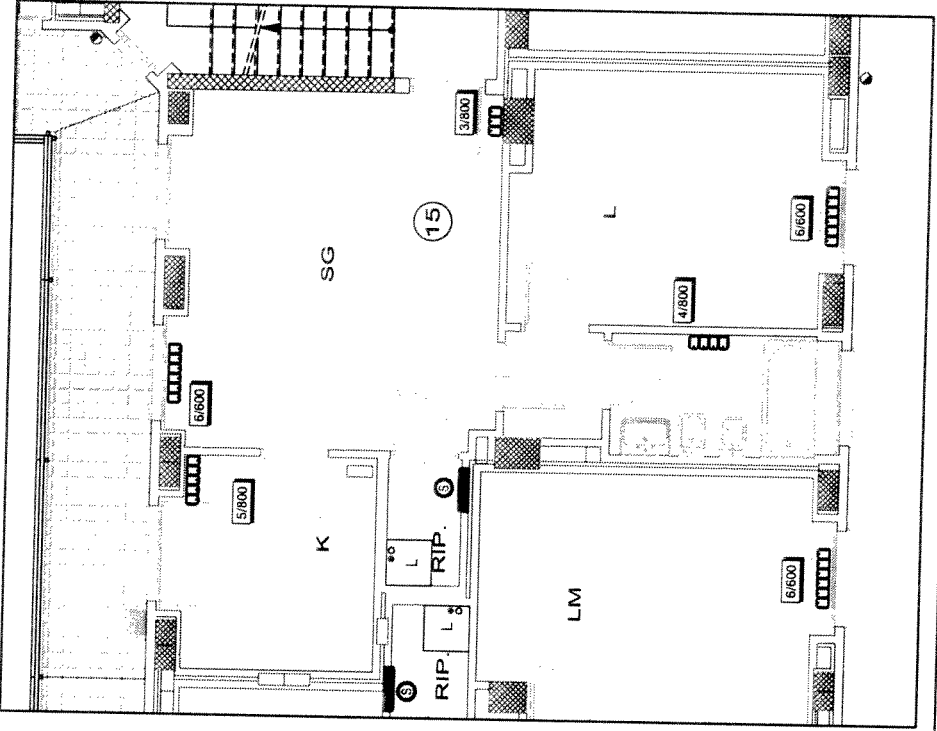
**simtec**  
 Sinter Ingegneria s.r.l.  
 Progettazione, Consulenze, Strutture Leggere  
 Impianti Architettonici, Civili ed Industriali  
 Via S. J. P. 100 - 00144 Roma (RM)  
 Tel. 06 49 84 92 84 - Fax 06 49 84 92 85  
 Home page: <http://www.simtec.it> - [office@simtec.it](mailto:office@simtec.it)

OGGETTO:  
 SUB COMPENDIO 4 - VILLAGGIO MEDIA - EDIFICIO 4D  
 STAO FINALE - ALLOGGIO 14  
 IMPIANTO DI RISCALDAMENTO SANITARIO E GAS  
 SCALA: 1:50  
 DATA: 01/2009  
 TAV. N° 14  
 PIANO: SESTO



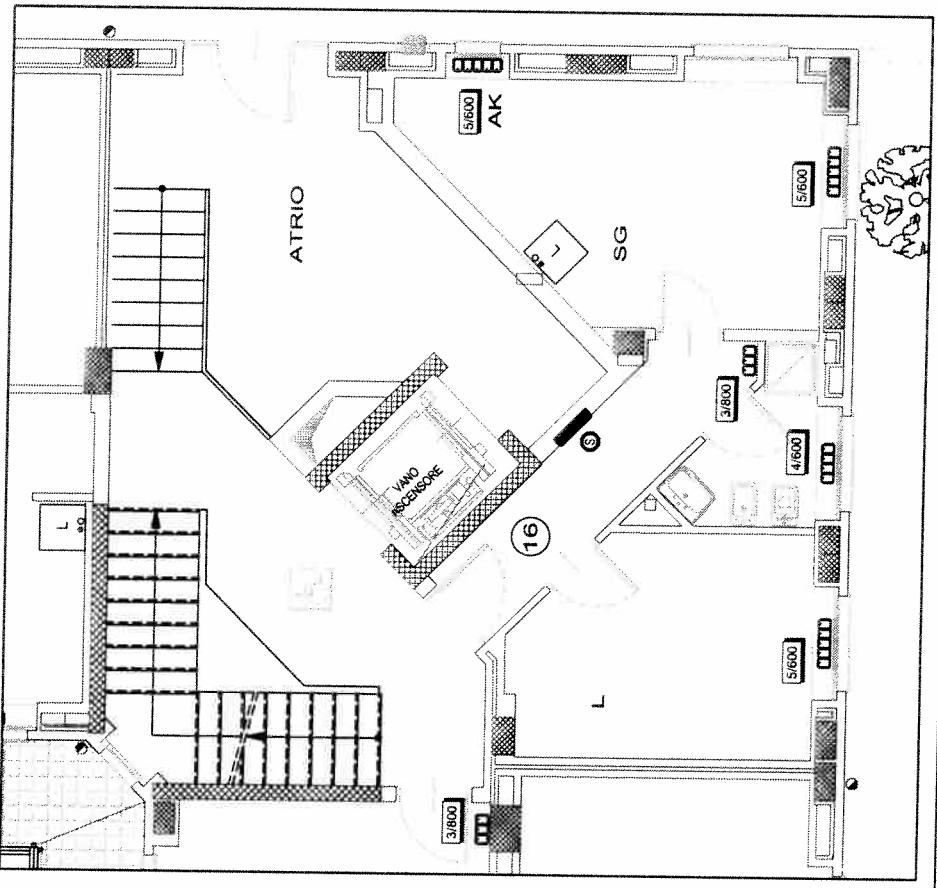
**similed**  
 S.p.A.  
 Similed Engineering S.p.A.  
 Programmazione, Consulenza, Direzione Lavori  
 Impianti tecnologici civili ed industriali  
 C.so S. Felice 104-10129 Torino (TO)  
 Tel. 011-56100001-56100002-56100003  
 Fax 011-56100004-56100005  
 Home page: <http://www.similed.it> - [info@similed.it](mailto:info@similed.it)

**OGGETTO:**  
 SUB COMPRESORIO 4 - VILLAGGIO MEDIA - EDIFICIO 4D  
 STATO FINALE - ALLOGGIO 15  
**IMPIANTO DI RISCALDAMENTO SANITARIO E GAS**  
**SCALA:** 1:50  
**DATA:** 01/2009  
**TAV:** N°. 15  
**PIANO:** TERRENO



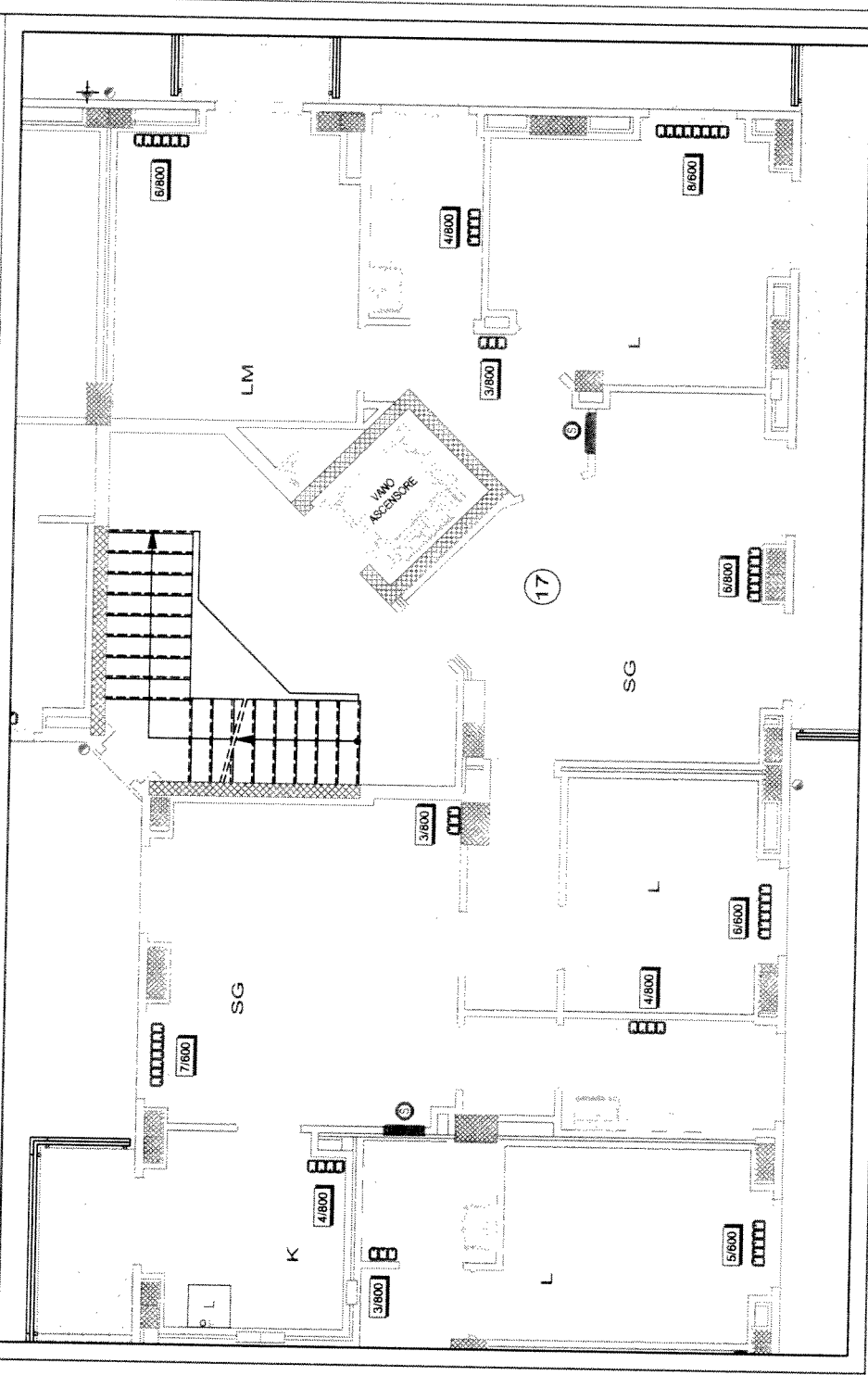
**similed**  
 Simelec Ingegneria S.r.l.  
 Progettazione, Consulenza, Direzione Lavori  
 Impianti termotecnici civili ed industriali  
 Via S. Felice 10 - 37060 Sommacampagna (VR)  
 Tel. 0445/440111 - Fax 0445/440112  
 Home page: <http://www.similed.it>  
 E-mail: [info@similed.it](mailto:info@similed.it)

OGGETTO:  
 SUB COMPRESORIO 4 - VILLAGGIO MEDIA - EDIFICIO 4D  
 STATO FINALE - ALLOGGIO 16  
 IMPIANTO DI RISCALDAMENTO SANITARIO E GAS  
 SCALA: 1:50  
 DATA: 01/2009  
 TAV. N° 16  
 PIANO: TERRENO



**simtec**  
 Ingegneria s.r.l.  
 Progettazione, Consulenze, Direzione Lavori  
 Impianti Tecnologici Civili ed Industriali  
 Via S. Maria 12 - 00187 Roma (RM)  
 Tel. 06.49.81.91.41 - Fax 06.49.81.91.42  
 Home page: [www.simtec.it](http://www.simtec.it) - E-Mail: [info@simtec.it](mailto:info@simtec.it) - [office@simtec.it](mailto:office@simtec.it)

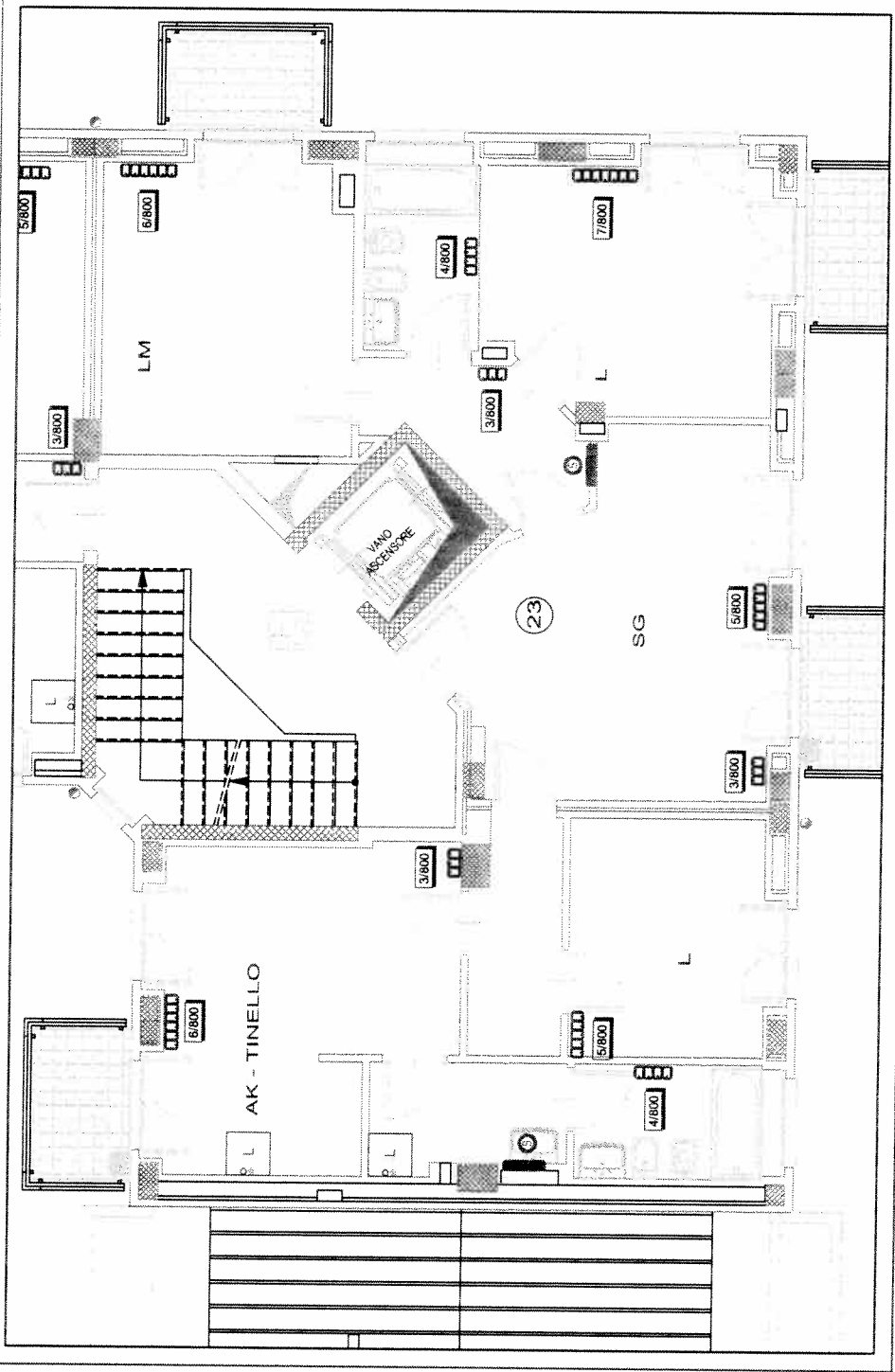
OGGETTO:  
 SUB COMPENSORIO 4 - VILLAGGIO MEDIA - EDIFICIO 4D  
 STATO FINALE - ALLOGGIO 17  
 IMPIANTO DI RISCALDAMENTO SANITARIO E GAS  
 SCALA: 1:50 DATA: 01/2009  
 TAV. N° 17 PRIMO



**simted**

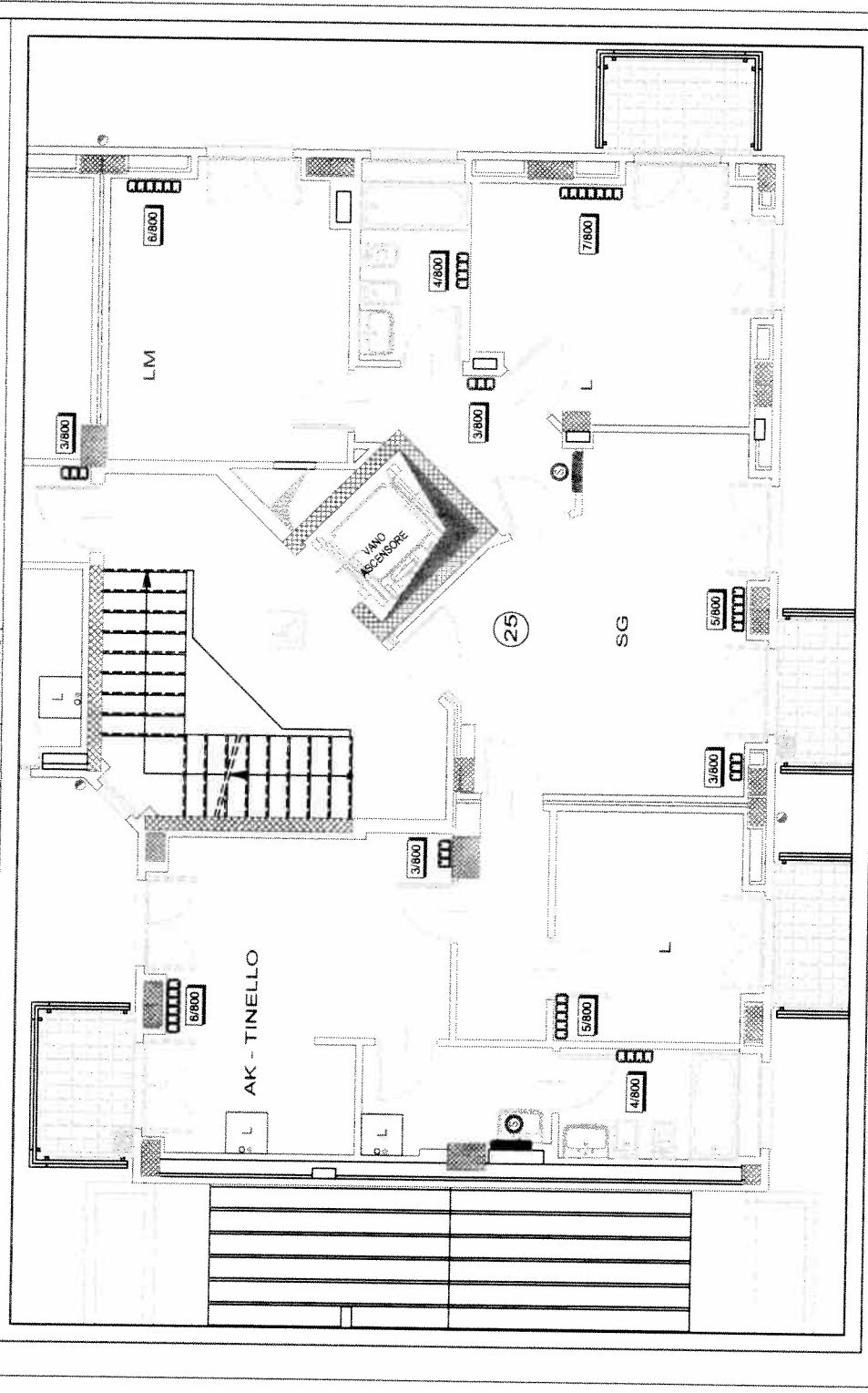
Simted Ingegneria s.r.l.  
Progettazione, Consulenze, Strutturazione Lavori  
Impianti Ingegneria Civile ed Industriale  
Via Salaria, 1000 - 00198 Roma  
Tel. 06 53468372 - Fax 06 53468374  
Internet page: <http://www.simted.it> - E-mail: [info@simted.it](mailto:info@simted.it)

OGGETTO:  
SUB COMPENDIO 4 - VILLAGGIO MEDIA - EDIFICIO 4D  
C/O FINDEALLOGGIO  
IMPIANTO DI FISSI ALDARI SANITARIO E GAS  
SCALA: 1:50 DATA: 01/2009 PIANO: SETTIMO  
N.° 23



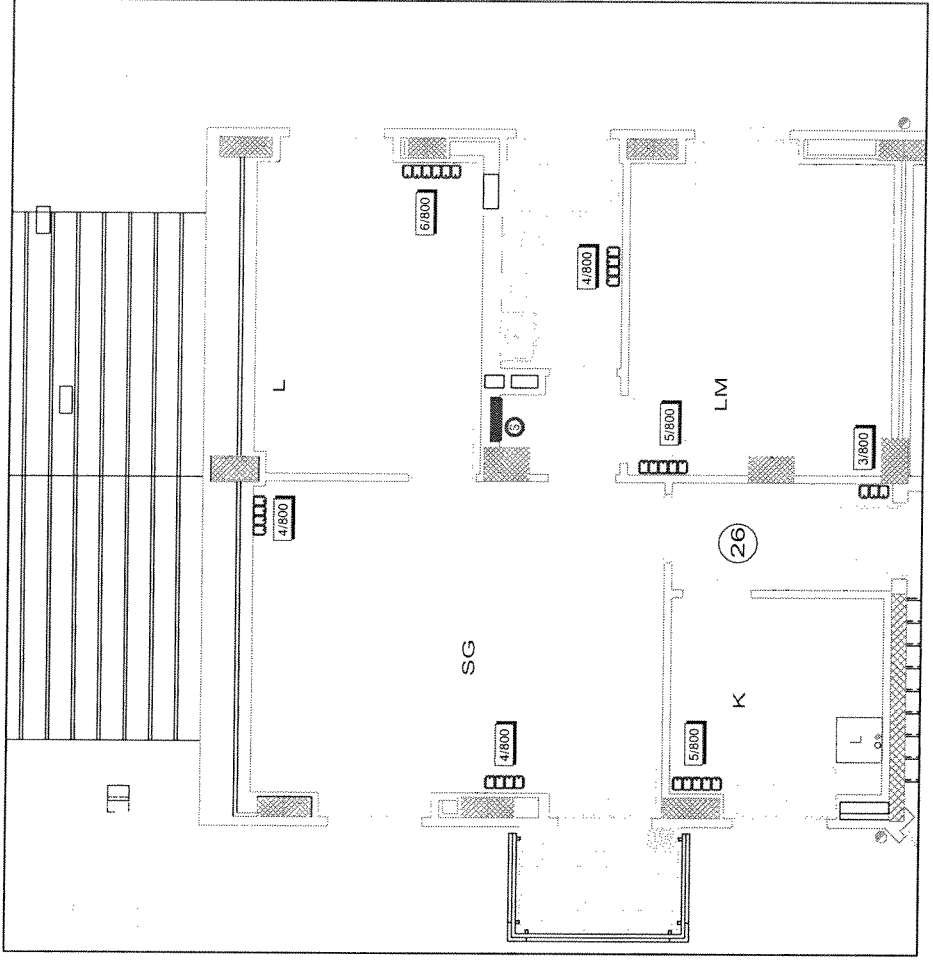
**simtec**  
 s i m t e c  
 Simtec Ingegneria S.r.l.  
 Progettazione, Dimensionamento e  
 Installazione di Impianti di Riscaldamento  
 e Climatizzazione. Contatti: 071/2091141  
 P.zza S. Maria, 10 - 66100 - Macerata (MC) - Italia  
 Tel. 071/2091141 - Fax 071/2091142 - E-mail: info@simtec.it  
 Home page: http://www.simtec.it

OGGETTO:  
 SUB COMPENDIO 4 - VILLAGGIO MEDIA - EDIFICIO 4D  
 IMPIANTO DI RISCALDAMENTO SANITARIO E GAS  
 SCALA: 1:50  
 DATA: 01/2009  
 PIANO: N° 25  
 CITTÀ: OTTAVO




**simited**  
 Sintered Technologies s.r.l.  
 Progettazione, Consulenze, Operazione Lavori  
 Impianti tecnologici civili ed industriali  
 C.so C. F. Mattei n.44-10128 Torino (TO)  
 Tel. 011-81.85.177-88.36.963 Fax 011-26.36.736  
 Home page: <http://www.simited.it> E-Mail: [info@simited.it](mailto:info@simited.it) [sintered@simited.it](mailto:sintered@simited.it)

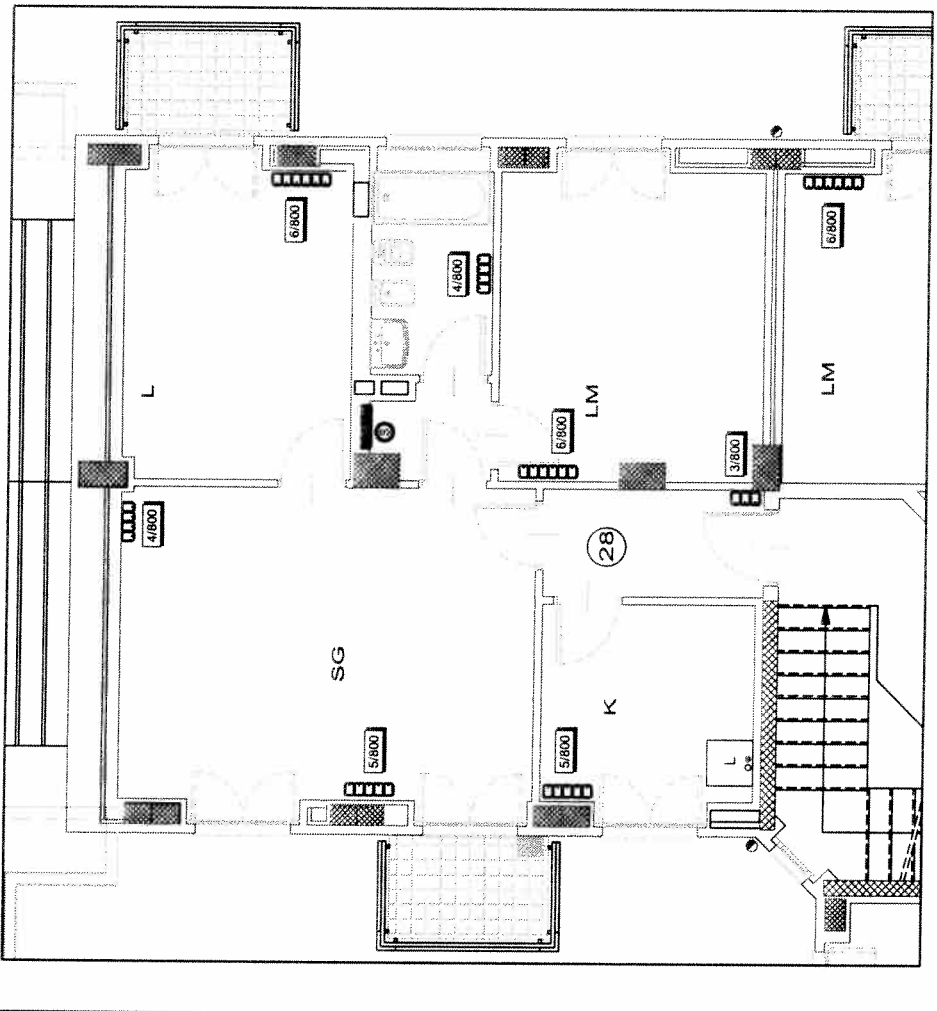
**OGGETTO:** SUB COMPRESORIO 4 - VILLAGGIO AEREA - EDIFICIO 4D  
 STATO FINALE - ALLORIO/26  
**IMPIANTO DI RISCALDAMENTO SANITARIO E GAS**  
**SCALA:** DATA: 01/2009 TAV. N° 26 PIANO: OTTAVO  
 1:50





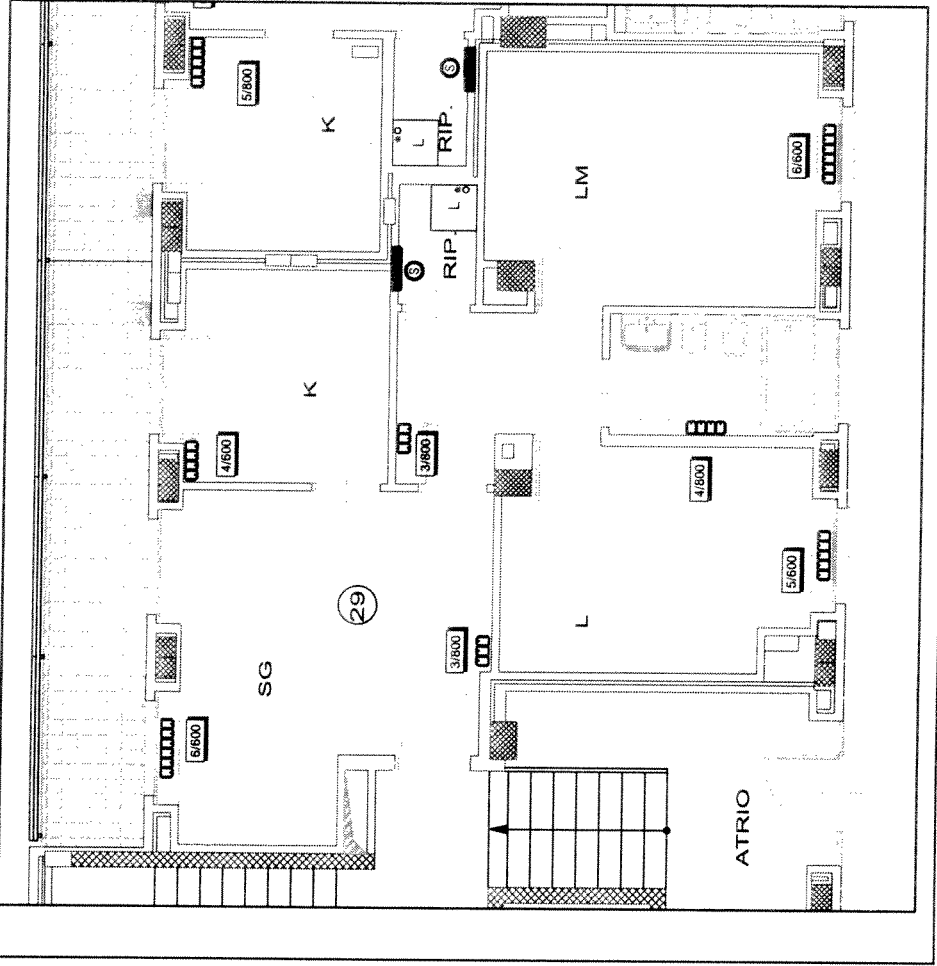
**simited**  
 Sinter Ingegneria s.r.l.  
 Progettazione, Consulenze, Direzione Lavori  
 Impianti tecnologici civili ed industriali  
 C.so C. F. Rossini n.46-10128 Torino (TO)  
 Tel. 011-5620011 Fax 011-5620012  
 Home page: <http://www.simited.it> E-mail: [info@simited.it](mailto:info@simited.it)

**OGGETTO:**  
 SUB COMPENSORIO 4 - VILLAGGIO MEDIA - EDIFICIO 4D  
 STATO FINALE - ALLOGGIO 28  
**IMPIANTO DI RISCALDAMENTO SANITARIO E GAS**  
**PIANO:**  
**SCALA:** 1:50  
**DATA:** 01/2009  
**TAV. N°:** 28  
**NONO**



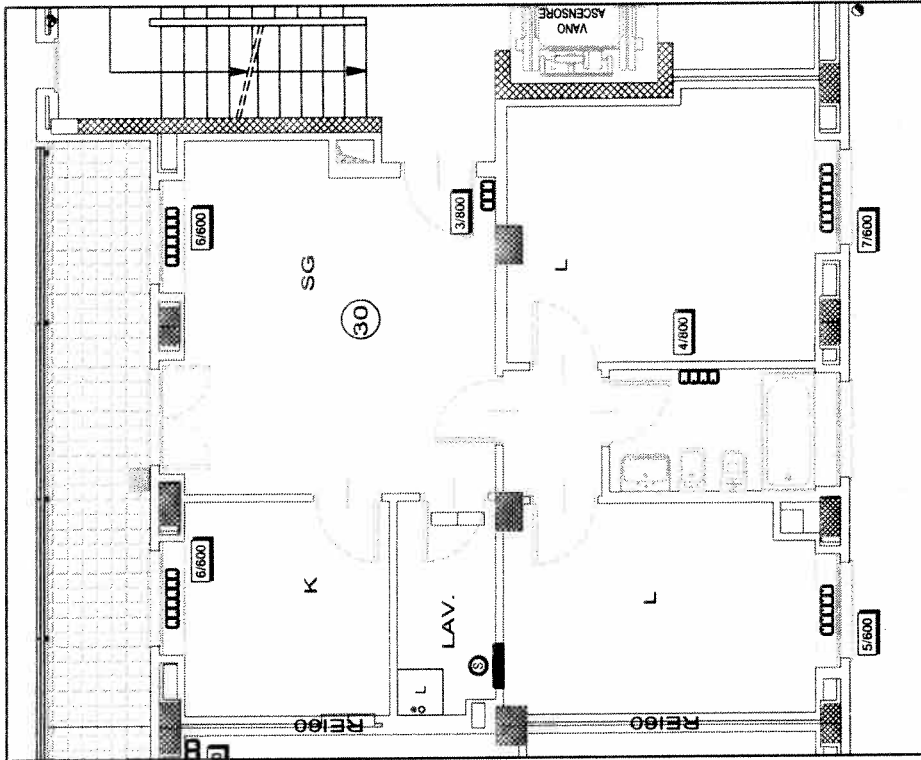
**simtec**  
 SIMTEC INGEGNERIA S.p.A.  
 Programmazione, Consulenza, Direzione Lavori  
 Impianti Tecnologici civili ed industriali  
 Via S. Maria Maddalena, 100 - 00187 Roma  
 Tel. 06/5824.872-8648-8649-8641-8641-8642-8643  
 Home page: <http://www.simtec.it> E-mail: [info@simtec.it](mailto:info@simtec.it)

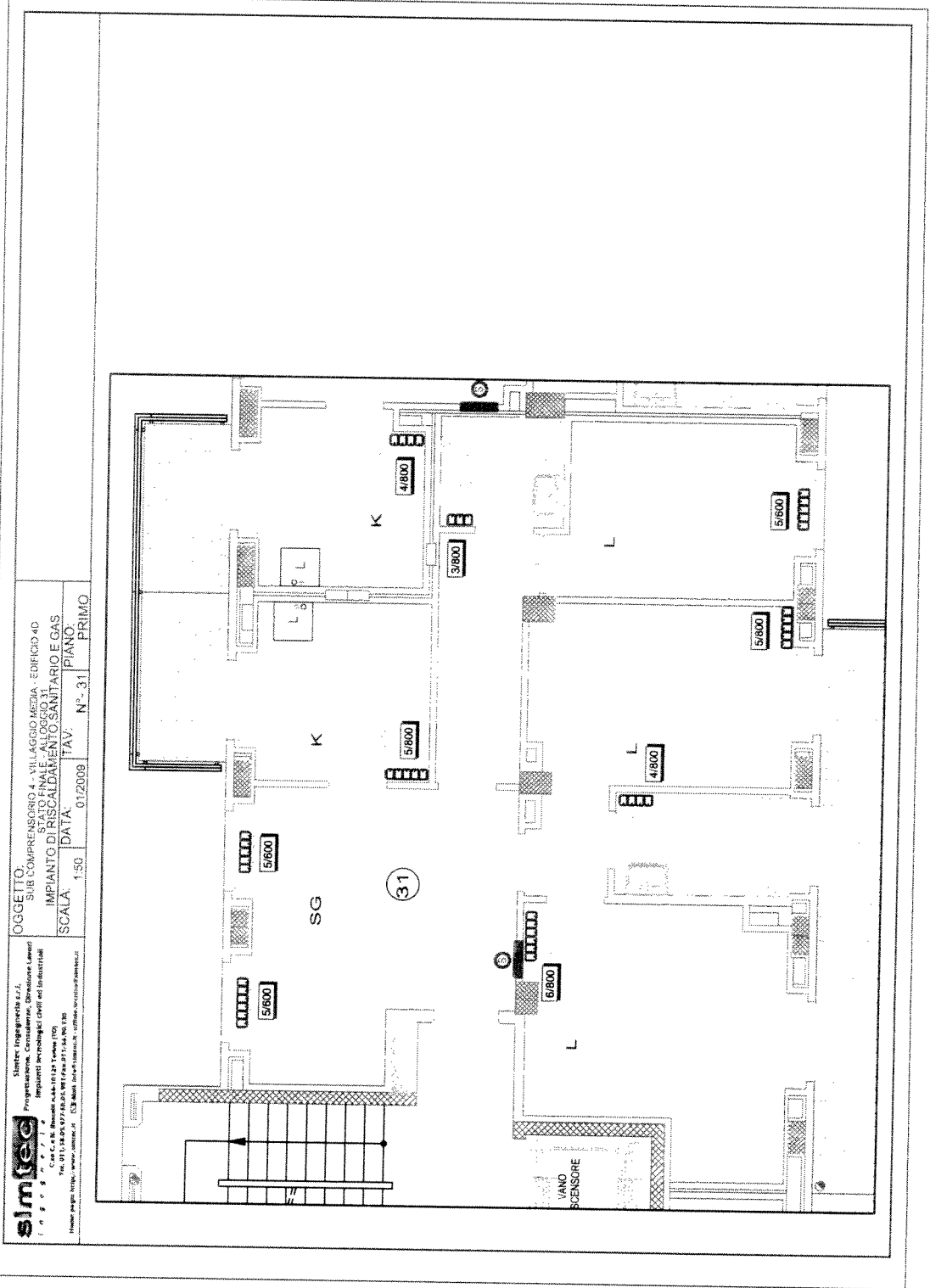
OGGETTO:  
 SUB COMPRESORIO 4 - VILLAGGIO MEDIA - EDIFICIO 4D  
 ALLOGGIO 03  
 IMPIANTO DI RISCALDAMENTO SANITARIO E GAS  
 DATA: 01/2009 TAV. N° 29  
 PIANO: TERRENO  
 SCALA: 1:50



**simtec**  
 S.p.A.  
 00100 ROMA, VIA  
 S. PIETRO 125  
 Tel. 06/498147-498148-498149  
 Telex 320731 SIMTEC I  
 C.A.B. 00100 ROMA, VIA  
 S. PIETRO 125  
 Tel. 06/498147-498148-498149  
 Telex 320731 SIMTEC I

**OGGETTO:**  
 SUB COMPENSORIO 4 - VILLAGGIO MEDIA - EDIFICIO 4D  
 STATO FINALE ALLOGGIO 30  
 IMPIANTO DI RISCALDAMENTO, SANITARIO E GAS  
 DATA: 01/20/99 N.° 30 TERRENO  
 SCALA: 1:50



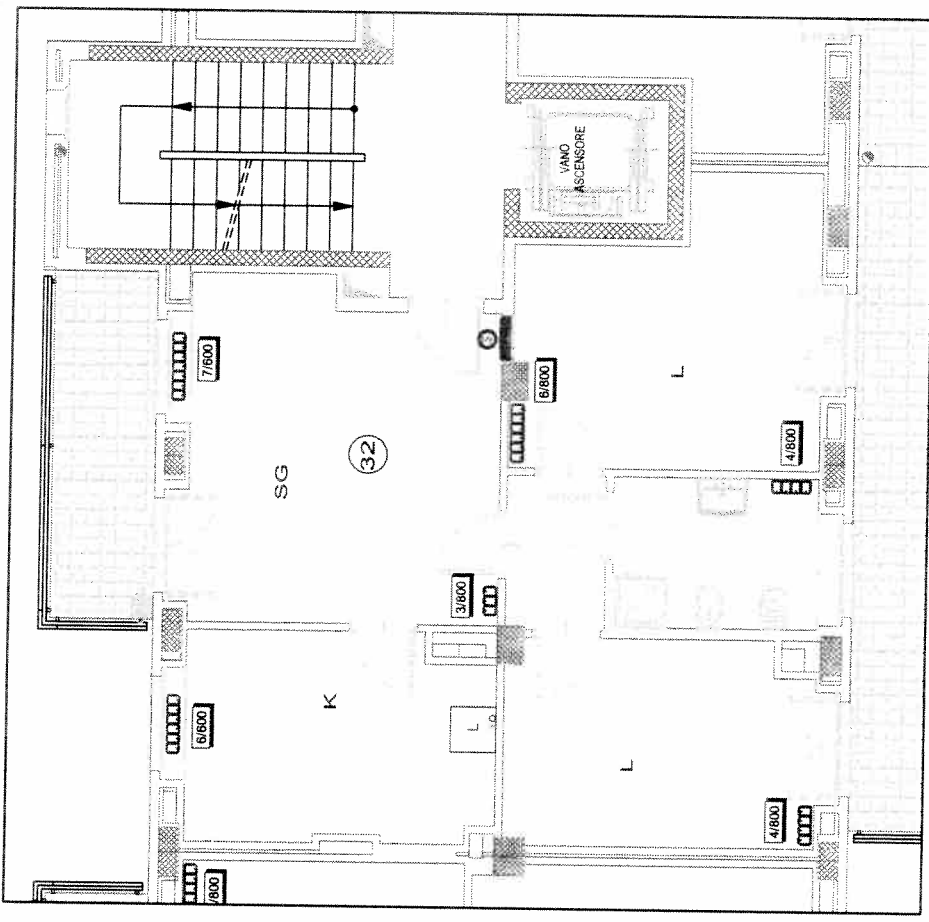


**OGGETTO:**  
 SIVA COMPENSORIO 4 - VILLAGGIO MEDIA - EDIFICIO 4D  
 STATO FINALE - ALLOGGIO 31  
 IMPIANTO DI RISCALDAMENTO SANITARIO E GAS  
**SCALA:** 1:50  
**DATA:** 01/2009  
**TAV:** PIANO N° 31 PRIMO

**simtec**  
 Ingegneria s.r.l.  
 Programmazione, Consulenze, Direzione Lavori  
 Impianti Idraulici, Elettrici ed Installazioni  
 Cas. C.A.R. Bressana Bottarone (PG) - Tel. 075/450000  
 Via. S. Francesco 10 - 06040 Bressana Bottarone (PG) - Tel. 075/450000  
 Home Page: [www.simtec.it](http://www.simtec.it)

**simtec**  
 Sinter Ingegneria S.r.l.  
 Progettazione, Installazione, Manutenzione  
 Impianti Termoidraulici, Impianti di Climatizzazione  
 C.so E. C. N. 10, 20122 Milano, Italia  
 Tel. 02.58.97.58.25 - Fax 02.58.97.58.26  
 E-mail: [info@simtec.it](mailto:info@simtec.it) - [www.simtec.it](http://www.simtec.it)

**OGGETTO:** SUB COMPRESORIO 4 - VILLAGGIO MEDIA - EDIFICIO 4D  
 IMPIANTO DI RISCALDAMENTO SANITARIO E GAS  
**DATA:** 01/2009  
**PIANO:** N° 32 - PRIMO  
**SCALA:** 1:50



**simted**  
 S.p.A.  
 Via S. Maria Maddalena, 10  
 00187 Roma (RM)  
 Tel. 06/5369437 - Fax 06/5369438  
 E-mail: simted@simted.it

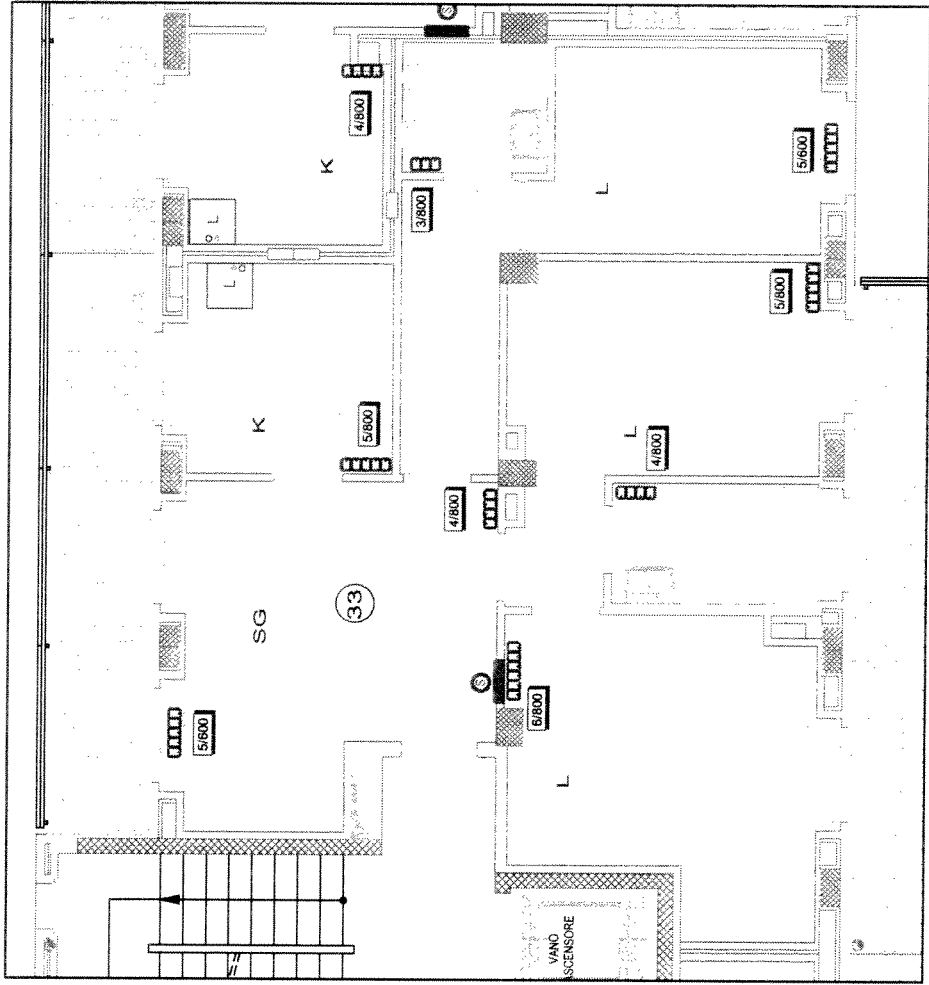
Starter Engineering s.r.l.  
 Programmazione, Consulenze, Direzione Lavori  
 Impianti Tecnologici (Chili ed Industriali)  
 C.so E. M. Rosselli s.n. 151 101 Torino (TO)  
 Tel. 011/5369437 - Fax 011/5369438  
 E-mail: starter@starter.it

OGGETTO:

SUB COMPRESORIO 4 - VILLAGGIO AEREA - EDIFICIO 4D  
 STATO FINALE - ALLOGGIO 33  
 IMPIANTO DI RISCALDAMENTO SANITARIO E GAS  
 PIANO:

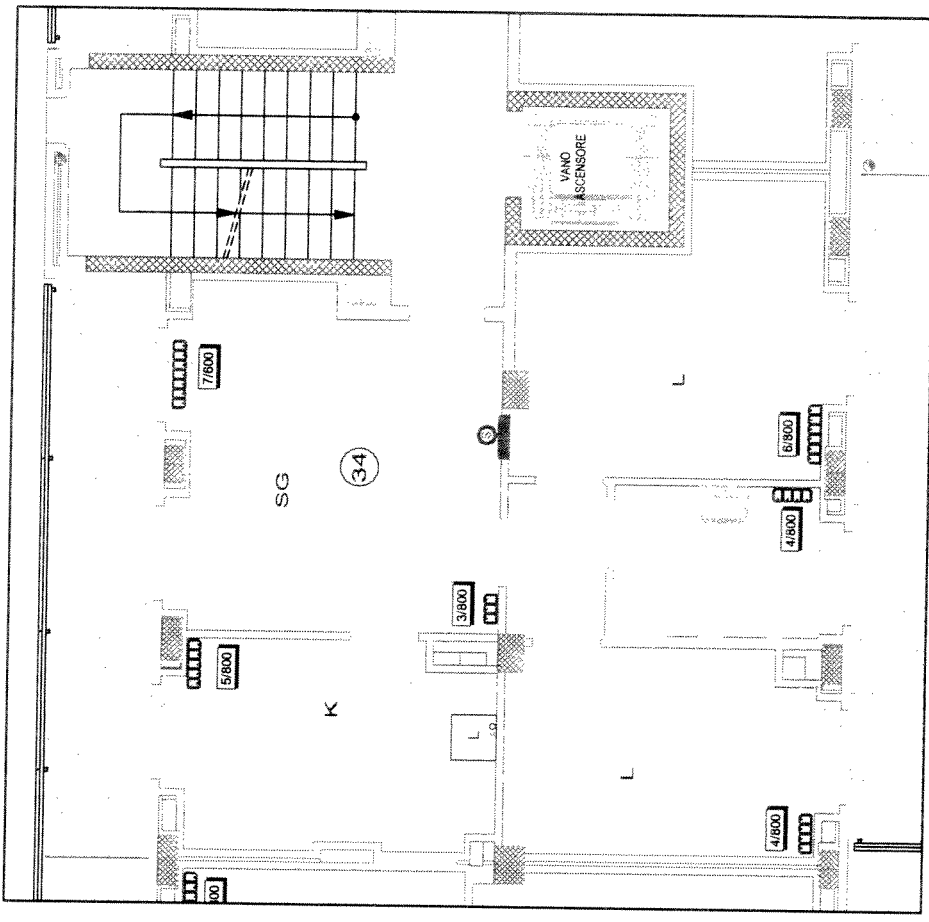
SCALA:

1:50  
 DATA: 01/12/2009  
 N°: 33  
 SECONDO



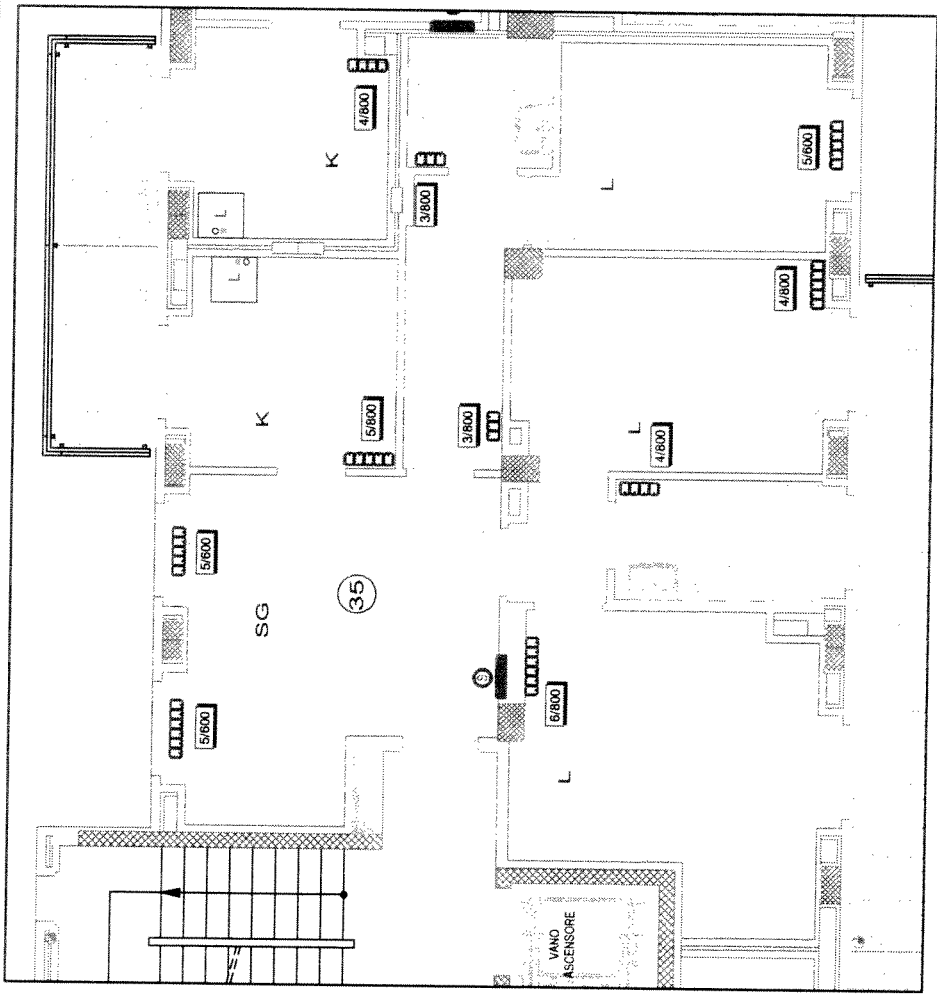
**simtec**  
 Sinterc Ingegneria s.r.l.  
 Progettazione, Consulenze, Installazioni e Lavori  
 Impianti e Costruzioni di Progettazione  
 C.A.S. - S.p.A. - Sede e Direzione Generale: Via Salaria, 100 - 00198 Roma  
 Tel. 06/49774425 - 06/49774426 - 06/49774427 - 06/49774428 - 06/49774429 - 06/49774430  
 Email: info@simtec.it - www.simtec.it

OGGETTO: SUE COMPRESORIO 4 - VILLAGGIO MEDIA - EDIFICIO 4D  
 SUE COMPRESORIO 4 - VILLAGGIO MEDIA - EDIFICIO 4D  
 IMPIANTO DI RISCALDAMENTO SANITARIO E GAS  
 SCALA: 1:50 DATA: 01/2009 PIANO: N° 34  
 TAV. N° 34 SECONDO



**simtec**  
 s.p.a.  
 Via S. Felice, 10 - 01039 Viterbo (VT)  
 Tel. 0767/86777 - Fax 0767/86778 - E-mail: simtec@simtec.it  
 Home page: <http://www.simtec.it>

OGGETTO: SUB COMPRESORIO 4 - VILLAGGIO MEDIA - EDIFICIO 4D  
 SCALA: 1/50  
 DATA: 01/2009  
 PIANO: TERZO

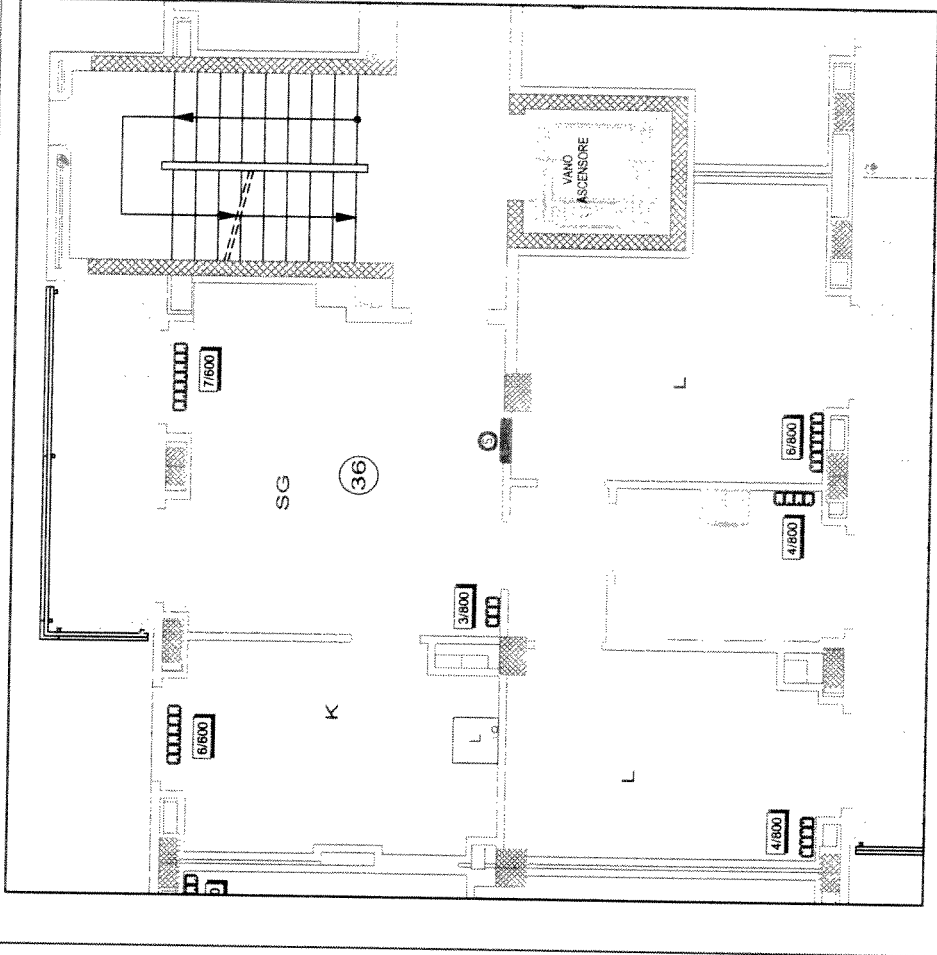




**simtec**  
 s.p.a.  
 s.p.a.  
 s.p.a.  
 s.p.a.  
 s.p.a.  
 s.p.a.  
 s.p.a.  
 s.p.a.

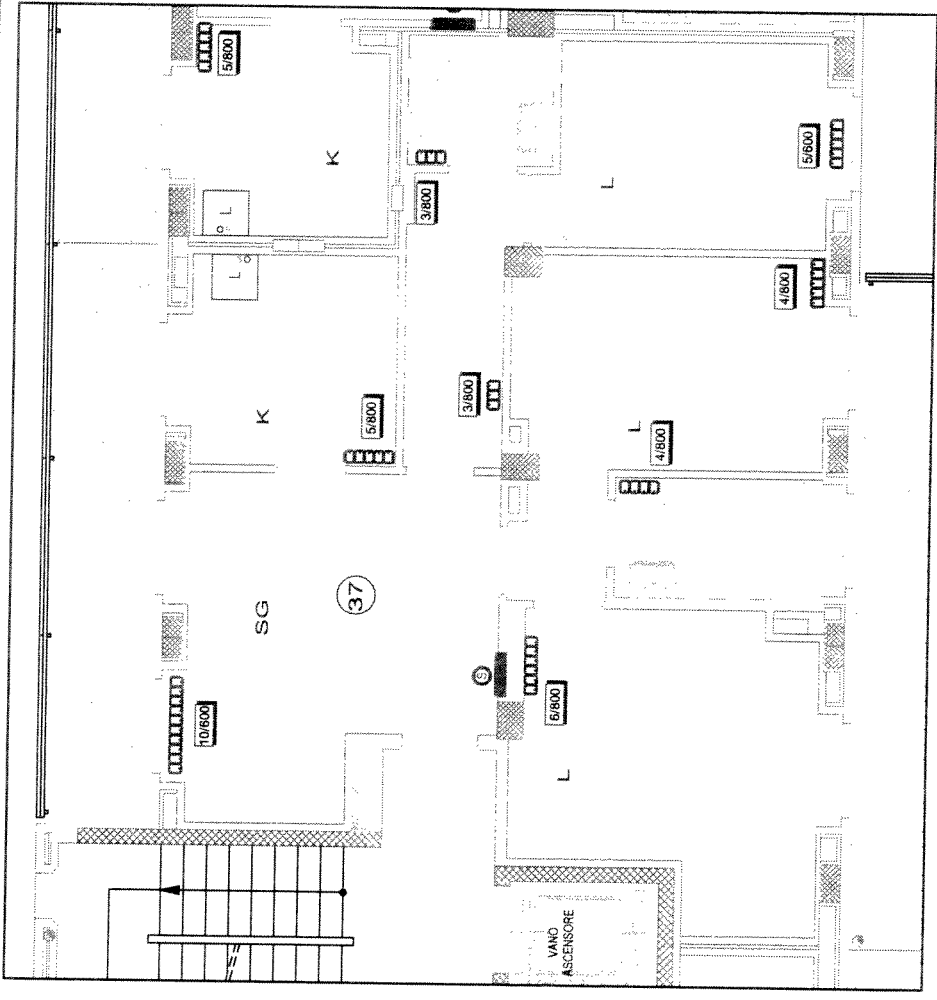
simtec Ingegneria s.r.l.  
 Programmazione, Consulenza, Direzione Lavori  
 Impianti e Macchine per l'Industria  
 Via S. Maria, 10 - 00144 Roma (RM)  
 Tel. 011/5839277 - 06/45911214 - 06/45911215  
 Home page: <http://www.simtec.it> - E-mail: [info@simtec.it](mailto:info@simtec.it) - [office@simtec.it](mailto:office@simtec.it)

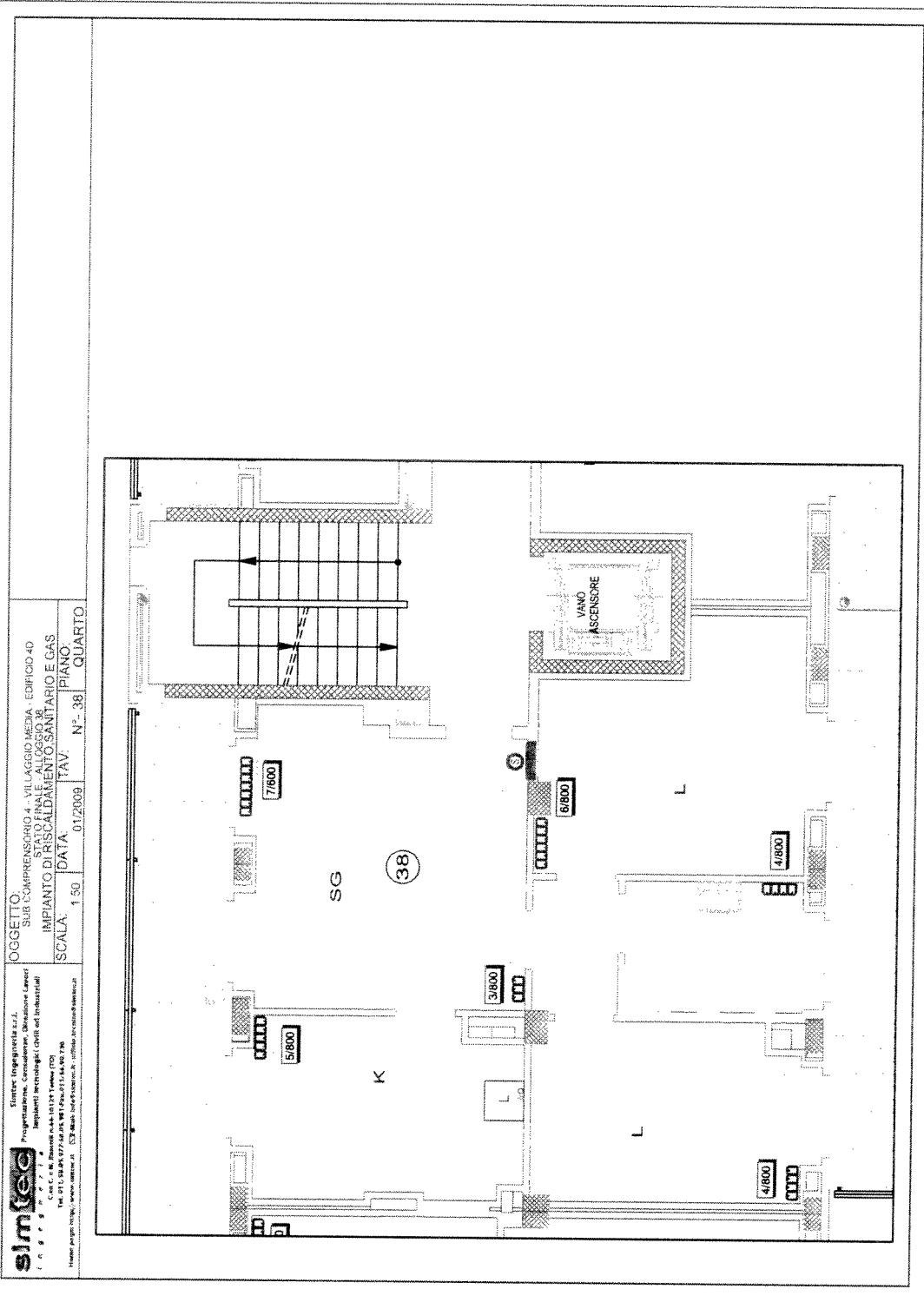
OGGETTO:  
 SUB COMPRESORIO 4 - VILLAGGIO MEDIA - EDIFICIO 47  
 LAVORO FINALE - ALL. GGIO 36  
 IMPIANTO DI RISCALDAMENTO SANITARIO E GAS  
 DATA: 01/2009  
 PIANO: TERZO  
 N°: 38



**simtec**  
 Sinter, Impregnatore s.r.l.  
 Progettazione, Costruzione, Manutenzione  
 Impianti Tecnologici (civili ed industriali)  
 C.A.P. 20090 - Bussate (MI) - Tel. 02/76007744-29817242-29116410-7310  
 Home Page: [www.simtec.it](http://www.simtec.it)

OGGETTO: SUB COMPENSORIO 4 - VILLAGGIO AFRICA - EDIFICIO 4D  
 STATO FINALE - ANNO 03/03/37  
 IMPIANTO DI RISCALDAMENTO SANITARIO E GAS  
 SCALA: 1:50  
 DATA: 01/2009  
 TAV. N° 37 PIANO: QUARTO



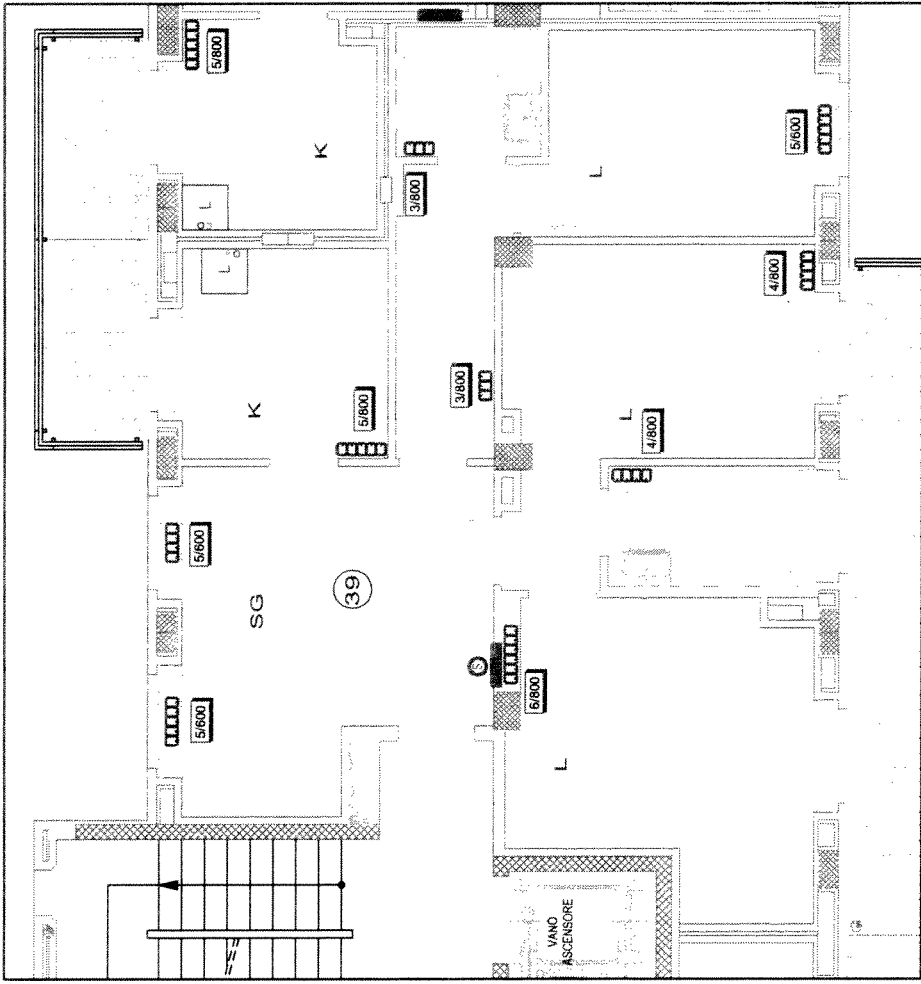


**OGGETTO:** SUB COMPRESORIO 4 - VILLAGGIO MEDIA - EDIFICIO 4D  
 IMPIANTO DI RISCALDAMENTO SANITARIO E GAS  
**DATA:** 01/12/2009 **TAV:** N° 38 **QUARTO**  
**SCALA:** 1/50

**simtec**  
 Simtec Ingegneria S.r.l.  
 Programmazione, Consulenze, Direzione Lavori  
 Impianti tecnologici civili ed industriali  
 Via S. Maria Maddalena, 10 - 00187 Roma (RM)  
 Tel. 06/5849.8774 - Fax 06/5849.8775  
 Home page: [www.simtec.it](http://www.simtec.it) - E-Mail: [info@simtec.it](mailto:info@simtec.it)

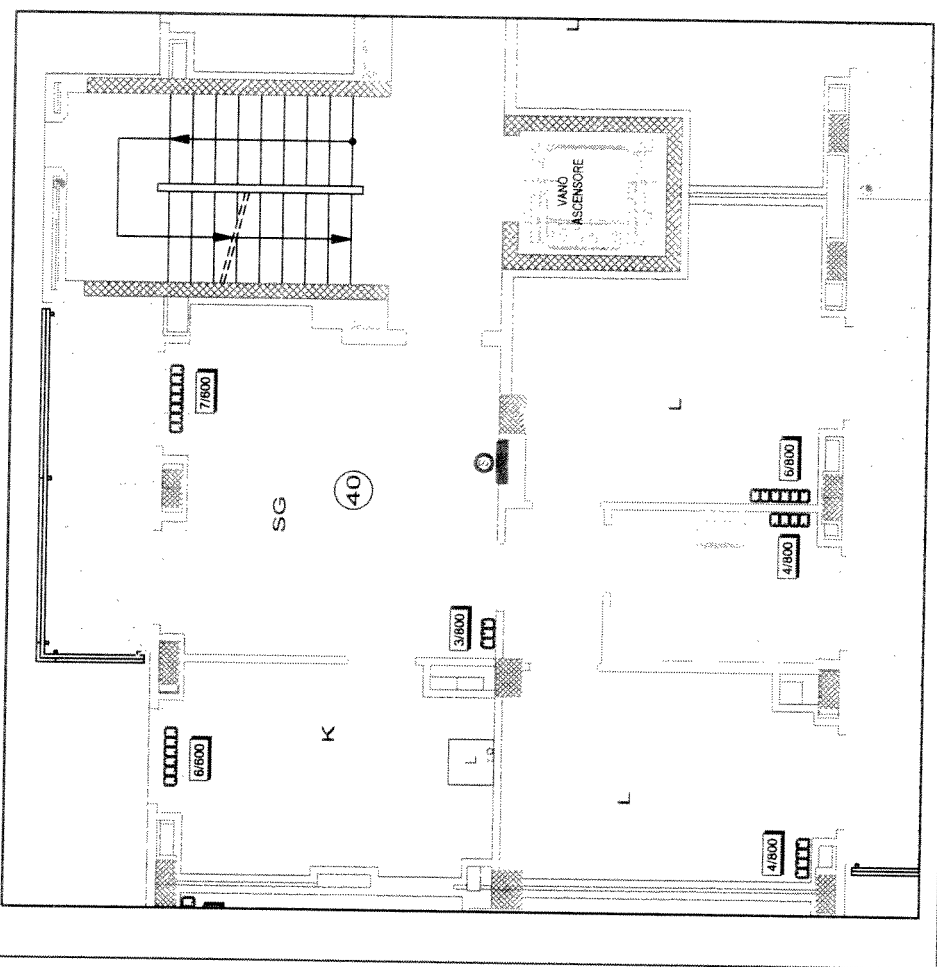
**simtec**  
 s.p.a.  
 Sinter Tec Engineering S.r.l.  
 Programmazione, Costruzione, Direzione Lavori  
 Impianti tecnologici civili ed industriali  
 Via C. del Lavoro 10/12 - 00144 Roma (RM)  
 Tel. 06/5304777 - Fax 06/5304780  
 Home Page: <http://www.simtec.it> - E-Mail: [info@simtec.it](mailto:info@simtec.it)

**OGGETTO:**  
 SUB COMPRESORIO 4 - VILLAGGIO MEDIA - EDIFICIO 4D  
 SCALONE 39  
 IMPIANTO DI RISCALDAMENTO SANITARIO E GAS  
**SCALA:** 1:50  
**DATA:** 01/2009  
**TAV. N° 39** PIANO QUINTO



**simtec**  
 Simtec Impiegistica s.r.l.  
 Via S. Maria Maddalena, 10 - 00187 Roma (RM)  
 Tel. 06.49.05.977-58.25.981 Fax 06.49.05.980  
 Email: info@simtec.it - uffici@simtec.it

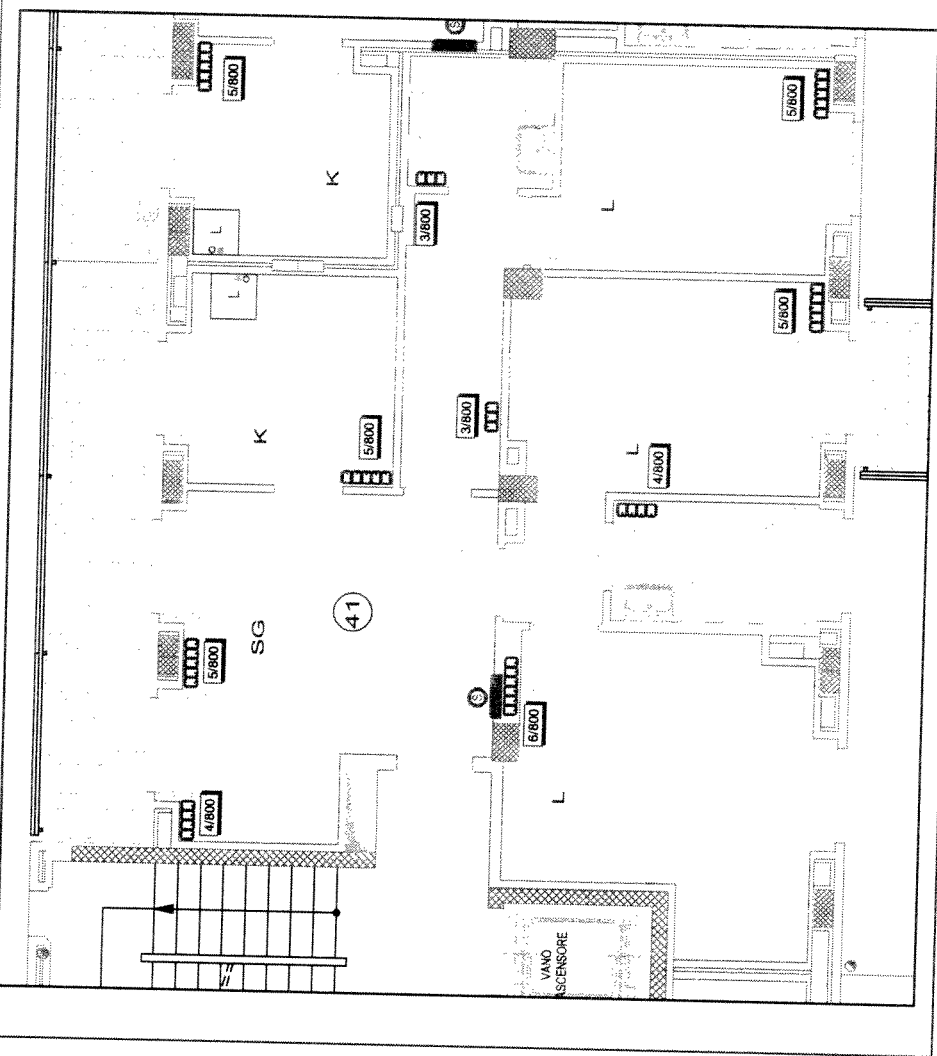
**OGGETTO:**  
 SUB COMPLESSO 4 - VILLAGGIO MEDIA, EDIFICIO 40  
 IMPIANTO DI RISCALDAMENTO SANITARIO E GAS  
**SCALA:** 1:50 **DATA:** 01/2008 **PIANO:** QUINTO  
**FAV. N°:** 40





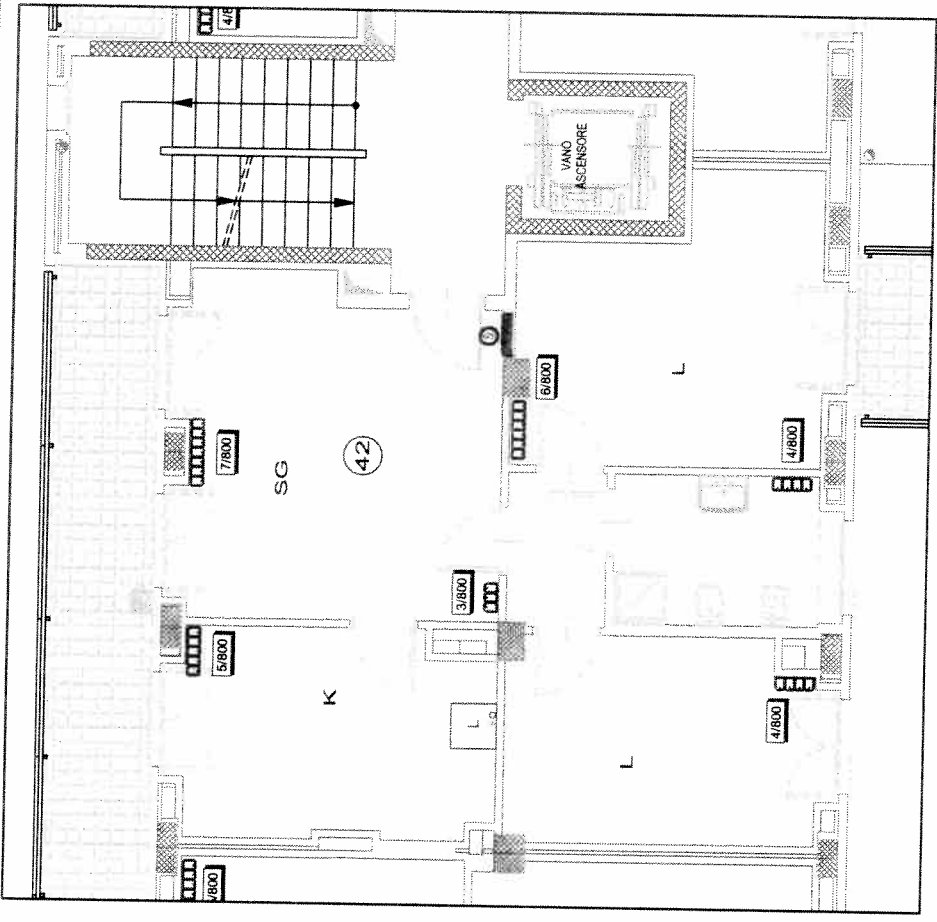
Simted Engineering s.r.l.  
Progettazione, Consulenze, Direzione Lavori  
Impianti Termotecnici civili ed industriali  
Via S. Maria 12/A - 37139 Verona (VR)  
Tel. 0475 234343 Fax 0475 234344  
E-mail: info@simted.it - office@simted.it  
Home Page: http://www.simted.it

OGGETTO: SUB COMPENSORIO 4 - VILLAGGIO MEDIA - EDIFICIO 4D  
STATO FINALE - ALLOGGIO 41  
IMPIANTO DI RISCALDAMENTO, SANITARIO E GAS  
SCALA: 1:50  
DATA: 01/2009  
TAV: N° - 41  
PIANO: SESTO



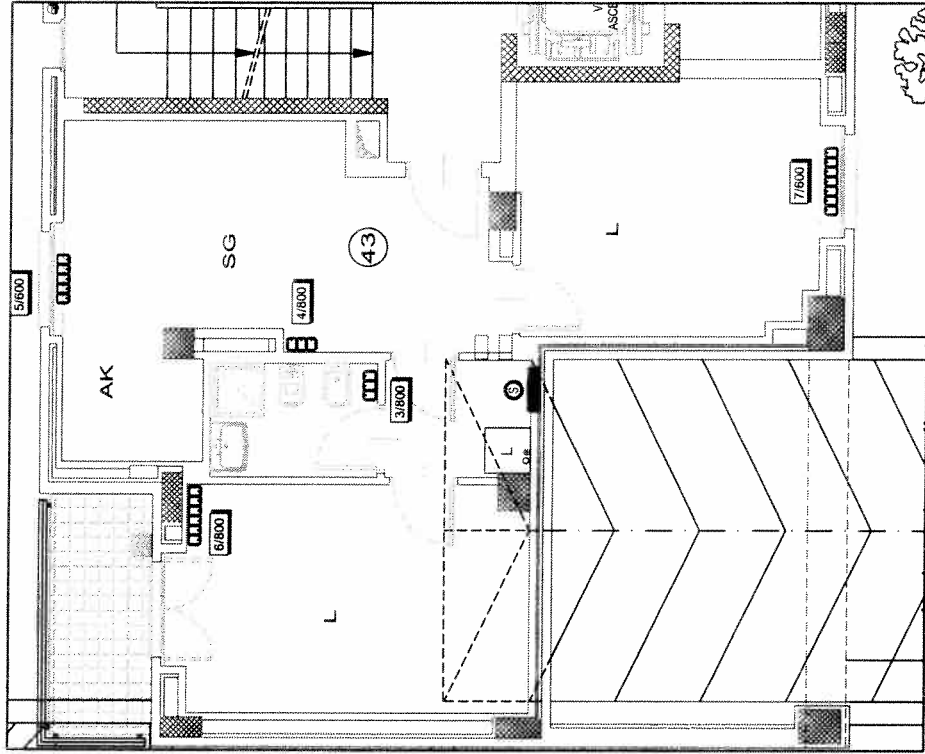
**simtec**  
 s i m t e c  
 Simtec (Ingegneria) s.r.l.  
 Progettazione, Consulenze, Direzione Lavori  
 Impianti Idraulici civili ed Industriali  
 C.A.S. s.p.a. - Via S. Maria 10/12 - Torino (TO)  
 Tel. 011/2609277 - Fax 011/2609277 - 011/2609277  
 Home page: [www.simtec.it](http://www.simtec.it) - E-Mail: [info@simtec.it](mailto:info@simtec.it)

OGGETTO: SUB COMPENDIO 4 - VILLAGGIO MEDIA - EDIFICIO 4D  
 STATO FINALE - ALLOGGIO 42  
 IMPIANTO DI RISCALDAMENTO SANITARIO E GAS  
 SCALA: 1:50  
 DATA: 01/2009  
 TAV. N° 42  
 PIANO: SESTO



**sinted**  
 sintered engineering s.r.l.  
 Progettazione - Consulenza  
 Impianti Tecnologici civili ed industriali  
 C.so C. N. Arona 44 10128 Torino (TO)  
 Tel. 011/4183377-38.65.90 Fax 011/4183730  
 E-mail: sinted@tin.it - web: sintedengineering.it

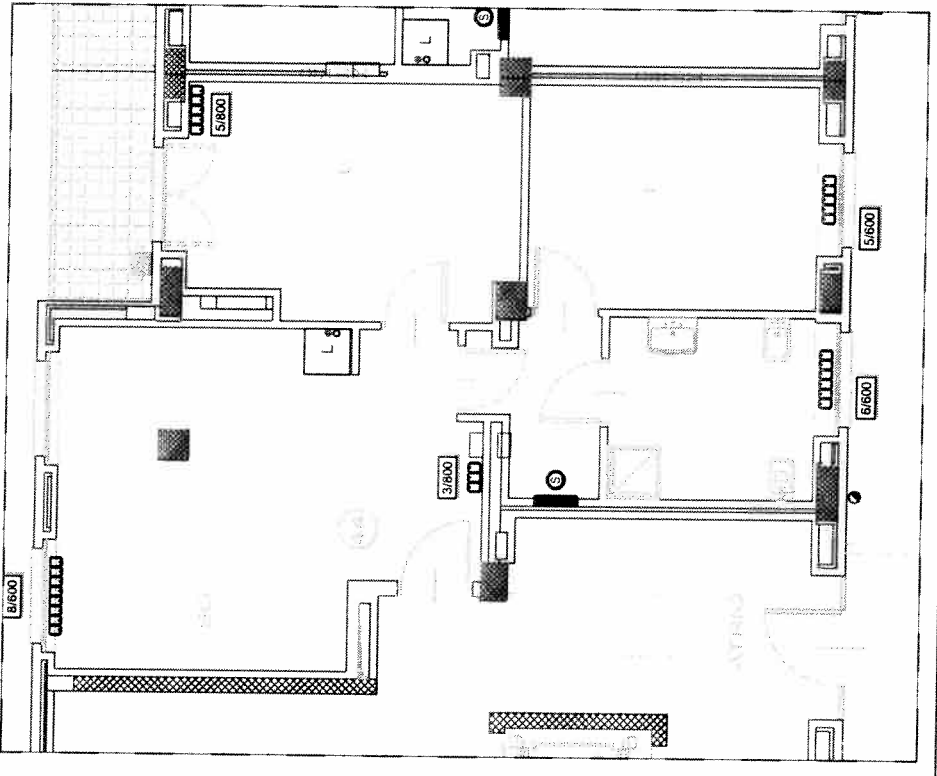
OGGETTO: SUB COMPRESORIO A - VILLAGGIO MEDA - EDIFICIO 4D  
 STATO FINALE - ALL. DISCAS  
 IMPIANTO DI RISCALDAMENTO SANITARIO E GAS  
 DATA: 01/2009  
 TAV. N° 43  
 PIANO: TERRENO  
 SCALA: 1:50





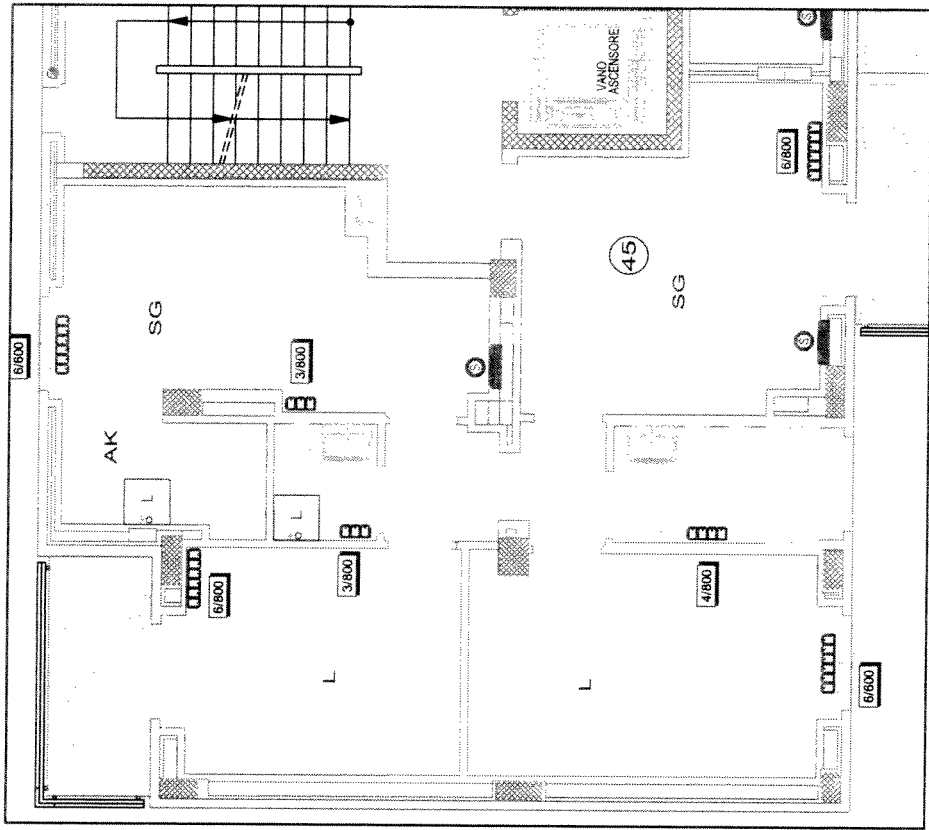
**simtec**  
 Simtec Ingegneria s.r.l.  
 Progettazione, Consulenza, Direzione Lavori  
 Impianti tecnologici civili ed industriali  
 C.so C. M. Rocconi n.46 10129 Torino (TO)  
 Tel. 011-56200000 Fax 011-56200001  
 Home page: <http://www.simtec.it> E-mail: [info@simtec.it](mailto:info@simtec.it)

OGGETTO:  
 SUB COMPRESORIO 4 - VILLAGGIO MEDIA - EDIFICIO 4D  
 STATO FINALE - ALLOGGIO 44  
 IMPIANTO DI RISCALDAMENTO SANITARIO E GAS  
 DATA: 01/2009 TAV. N° 44 TERRENO  
 SCALA: 1:50



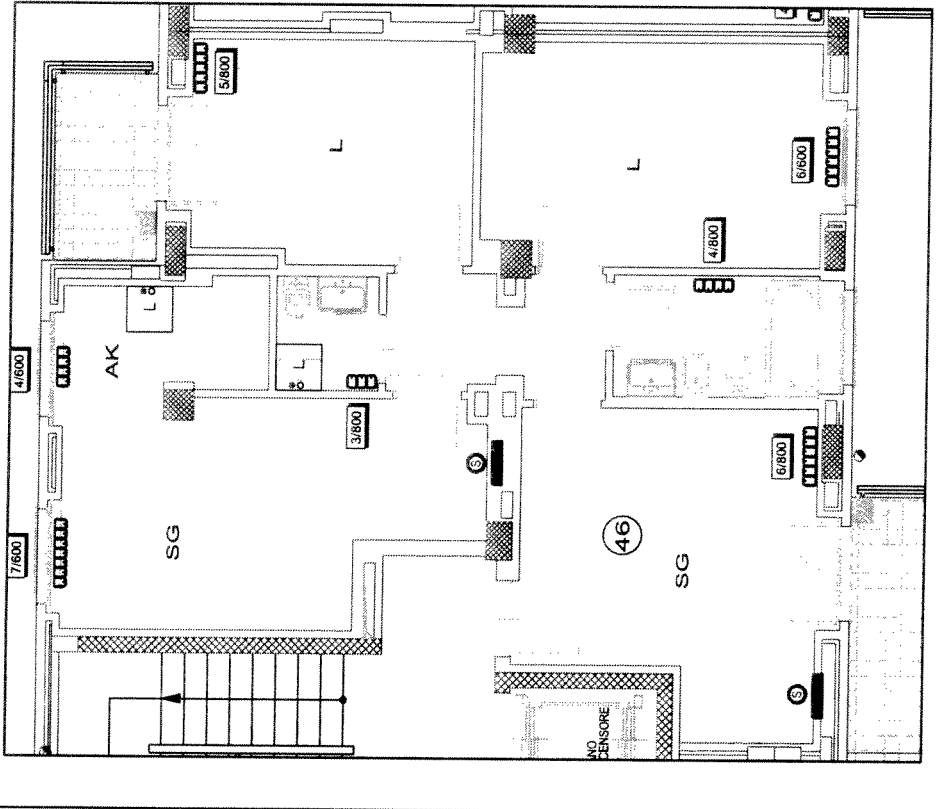
**simtec**  
 Sinterc Ingegneria s.r.l.  
 Progettazione, Consulenze, Direzione Lavori  
 Impianti tecnologici civili ed industriali  
 C. C. S. s.p.A. Bussola, s.p.a. - Via S. Teresa 11/13  
 40139 Bologna - Tel. 051/2641111  
 Home page: http://www.sinterc.it CS 0441/2014/2014/001/001/001/001

OGGETTO:  
 SUB COMPENSORIO 4 - VILLAGGIO MEDIA - EDIFICIO 4D  
 SCALO FINALE ALLOGGIO 4D  
 IMPIANTO DI RISCALDAMENTO SANITARIO E GAS  
 DATA: 01/2009 N°: 45  
 SCALA: 1:50 PIANO: PRIMO



**simtec**  
 Sinter Engineering S.p.A.  
 Via C. Colombo, 10 - 20139 Milano  
 Tel. 02 58 58 58 58 - Fax 02 58 58 58 58  
 Email: info@simtec.it - Web: www.simtec.it

**OGGETTO:**  
 SUB COMPENSORIO 4 - VILLAGGIO MEDIA - EDIFICIO 4D  
 IMPIANTO DI RISCALDAMENTO SANITARIO E GAS  
**SCALA:** 1:50  
**DATA:** 01/2009  
**TAV. N°:** 46  
**PIANO:** PRIMO



**simtec**  
 s.p.a.  
 s.p.a.

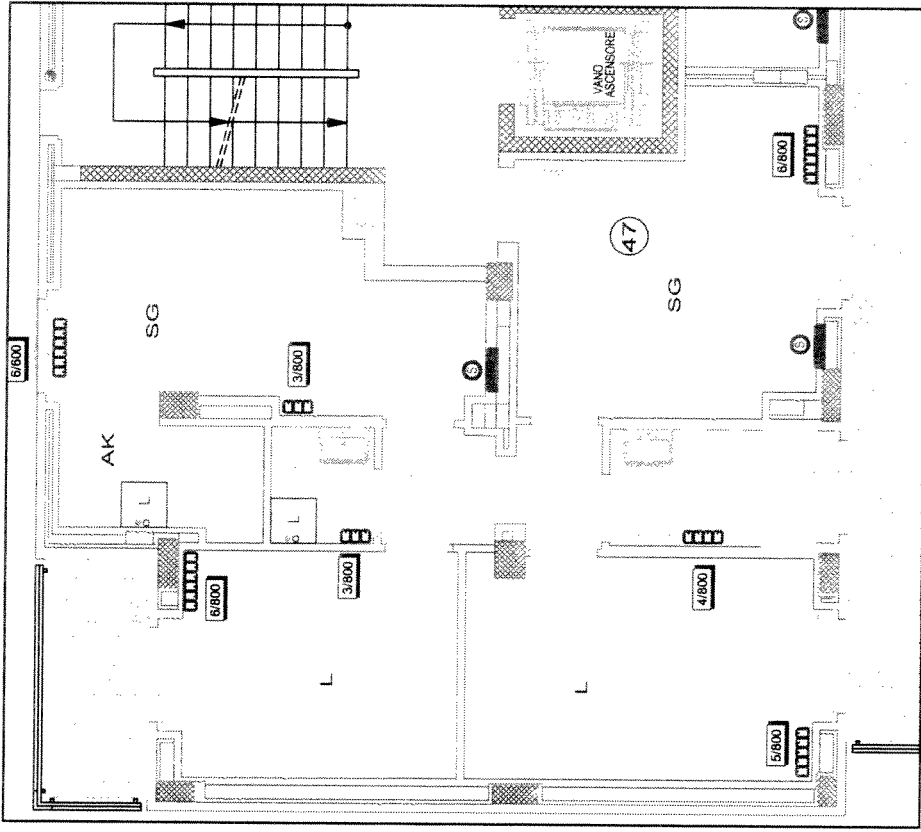
simtec ingegneria s.r.l.  
 Programmazione, Consulenza, Direzione Lavori  
 Impianti tecnologici civili ed industriali

C.a.p. 40100 - Via S. Maria 10/12 - Tel. 051/2400739  
 Fax 051/2400739 - Telex 320311 - C.F. 01470030400

Home page: <http://www.simtec.it> - E-mail: [info@simtec.it](mailto:info@simtec.it)

OGGETTO: SUB COMPRESORIO 4 - VILLAGGIO MEDIA - EDIFICIO 4D  
 STATO FINALE - ALLEGATO II  
 IMPIANTO DI RISCALDAMENTO SANITARIO E GAS

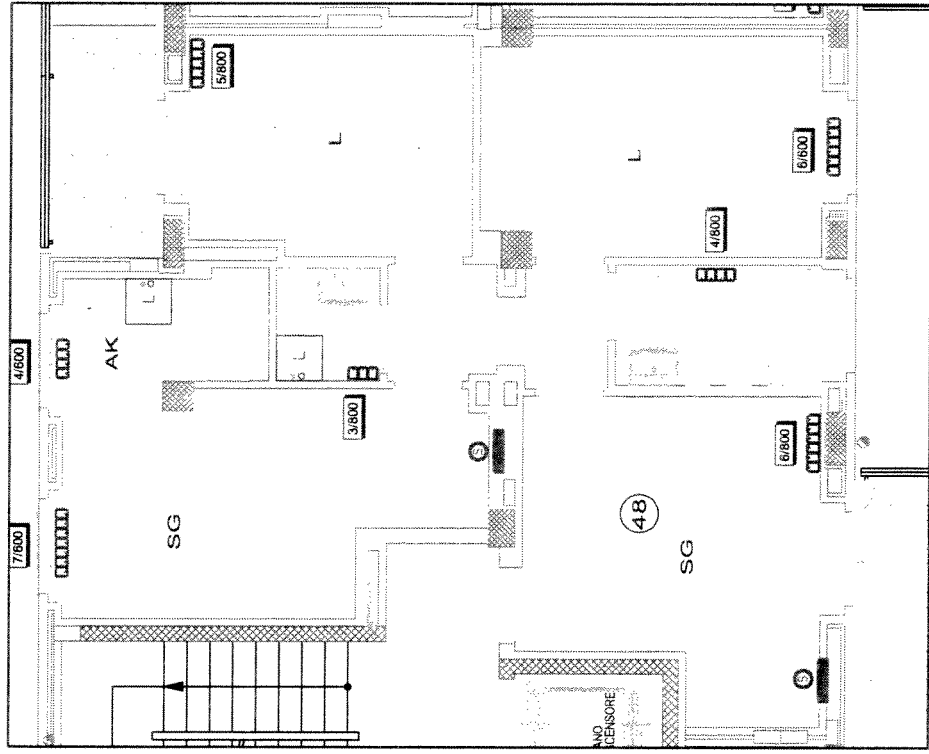
SCALA: 1:50  
 DATA: 01/2009  
 PIANO: N° 47  
 SECONDO





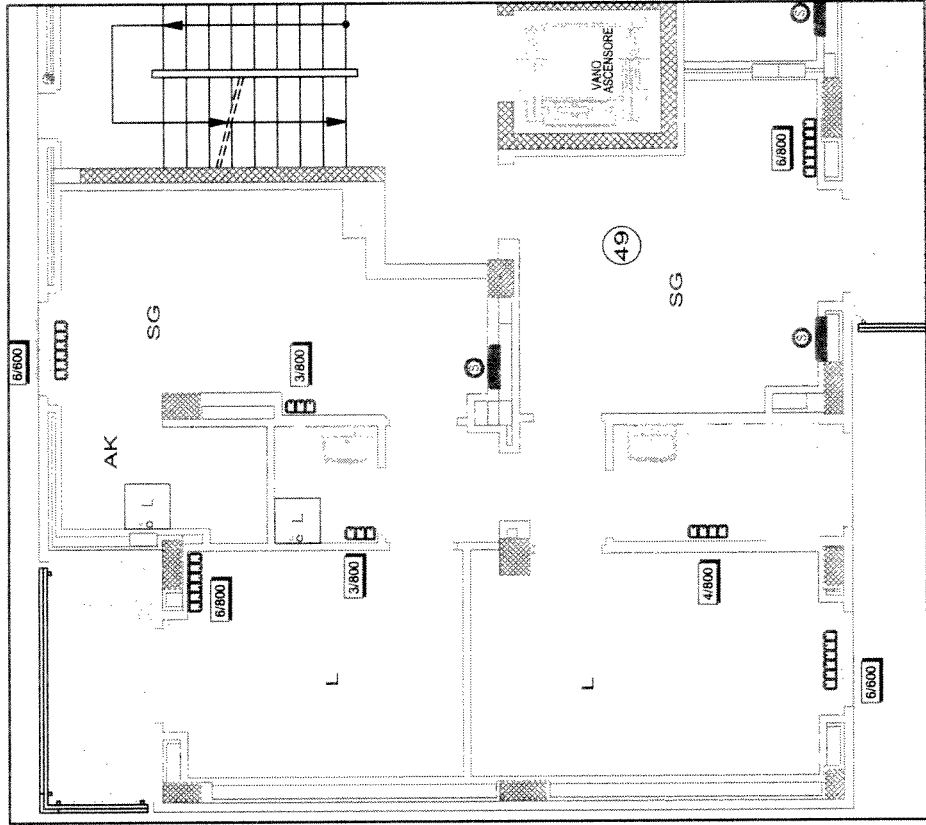
simtec  
Ingegneria s.r.l.  
Progettazione, Consulenze, Direzione Lavori  
Impianti tecnologici civili ed industriali  
Via S. Maria, 10 - 00187 Roma (RM)  
Tel. 06/54.96.373 - Fax 06/54.96.374  
E-mail: info@simtec.it - Website: www.simtec.it

OGGETTO: SUB COMPRESORIO A. VILLAGGIO MEDIA - EDIFICIO 4D  
IMPIANTO DI RISCALDAMENTO SANITARIO E GAS  
PIANO:  
SCALA: 1:50 DATA: 01/2009 TAV. N° 48 SECONDO



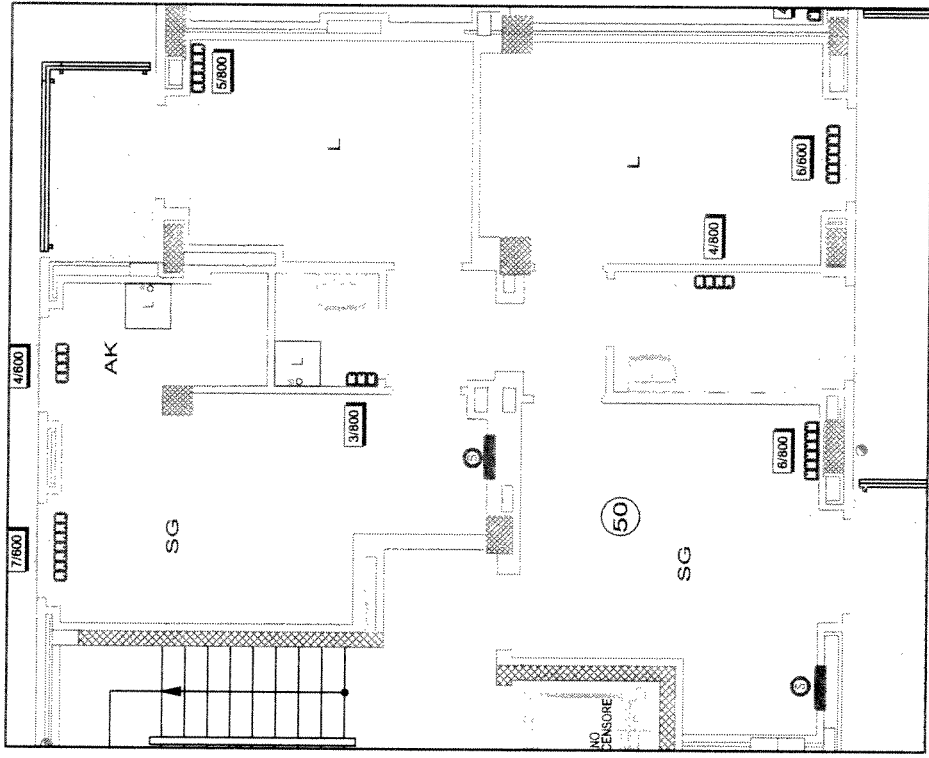
**simted**  
 ( s i m t e d )  
 Simtex Ingegneria s.r.l.  
 Progettazione, Consulenze, Direzione Lavori  
 Impianti tecnologici civili ed industriali  
 C.so C. e M. Rossini n.44-10139 Torino (TO)  
 Tel. 011/24294774 - Fax 011/24294743  
 e-mail: simted@simted.it - Web: www.simted.it

OGGETTO: SUDE COMPRESORIO 4 - VILLAGGIO MEDIA - EDIFICIO 4D  
 IMPIANTO DI RISCALDAMENTO SANITARIO E GAS  
 DATA: 01/2009  
 TAV: N° 49  
 PIANO: TERZO  
 SCALA: 1:50



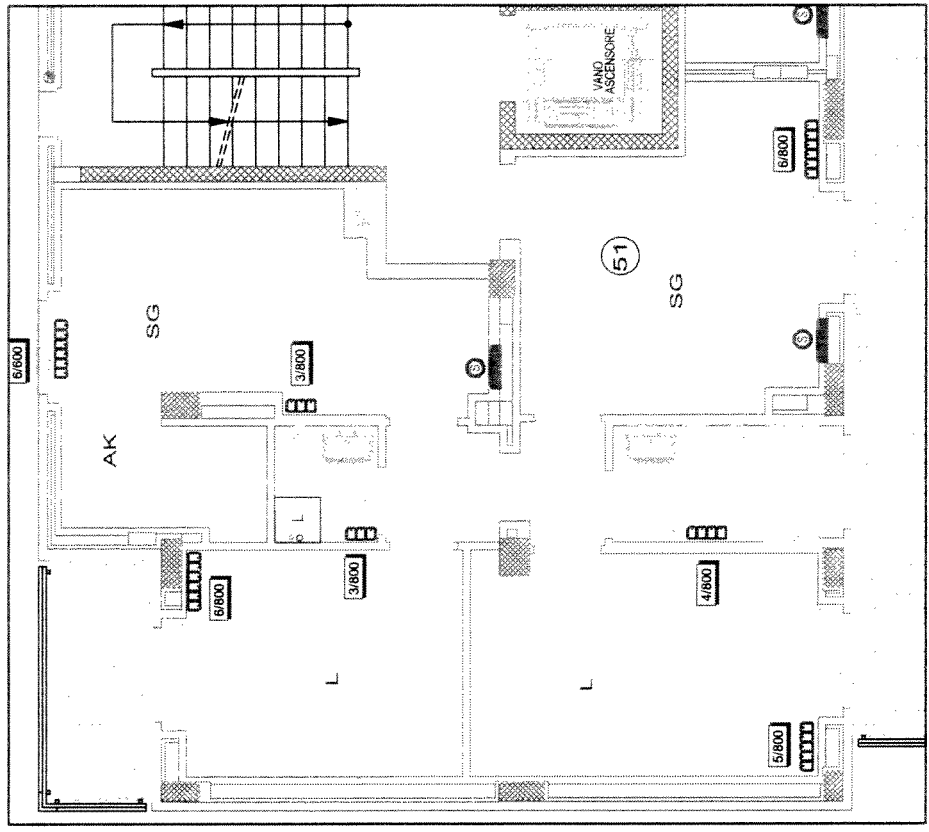
**simted**  
 Sinter Tecnopipe S.p.A.  
 Progettazione, Consulenza, Direzione Lavori  
 Impianti tecnologici (CIVIL e INDUSTRIALI)  
 C.A.P. S. Paolo A.S. 10137 Torino (TO)  
 Tel. 011/28.07746.05.06.07.08.09.10.11.12.13  
 Mail: [info@simted.it](mailto:info@simted.it) [www.simted.it](http://www.simted.it)

OGGETTO: SUB COMPRESORIO 4 - VILLAGGIO MEDIA - EDIFICIO 4D  
 STATO FINALE - ALL. OGGO 30  
 IMPIANTO DI RISCALDAMENTO, SANITARIO E GAS  
 SCALA: 1:50  
 DATA: 01/2008  
 TAV. N° 50  
 PIANO: TERZO



**simteed**  
 Simteed s.p.a.  
 Via S. Maria Maddalena, 10 - 00187 Roma (RM)  
 Tel. 06/58.05.677-68.05.98 Fax 06/58.05.111-68.05.290  
 e-mail: simteed@simteed.it

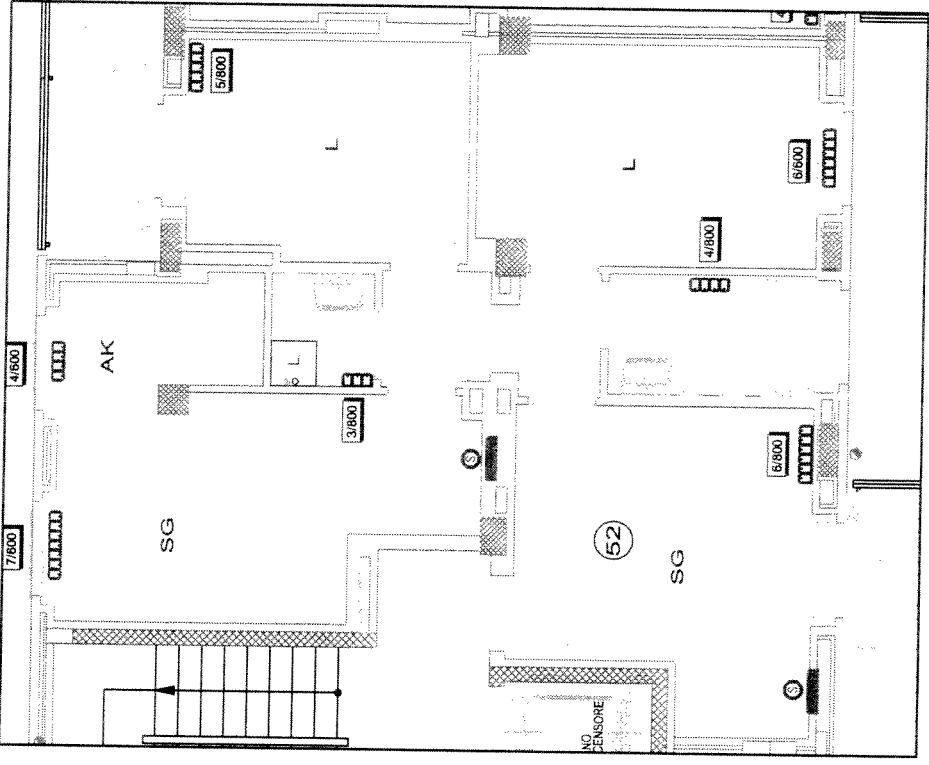
**OGGETTO**  
 SUB COMPRESORIO 4 - VILLAGGIO MEDIA - EDIFICIO 4D  
 STATO FINALE - ALLOGGIO 51  
 IMPIANTO DI RISCALDAMENTO SANITARIO E GAS  
**SCALA:** 1:50 **DATA:** 01/2009 **N°:** 51 **QUARTO**





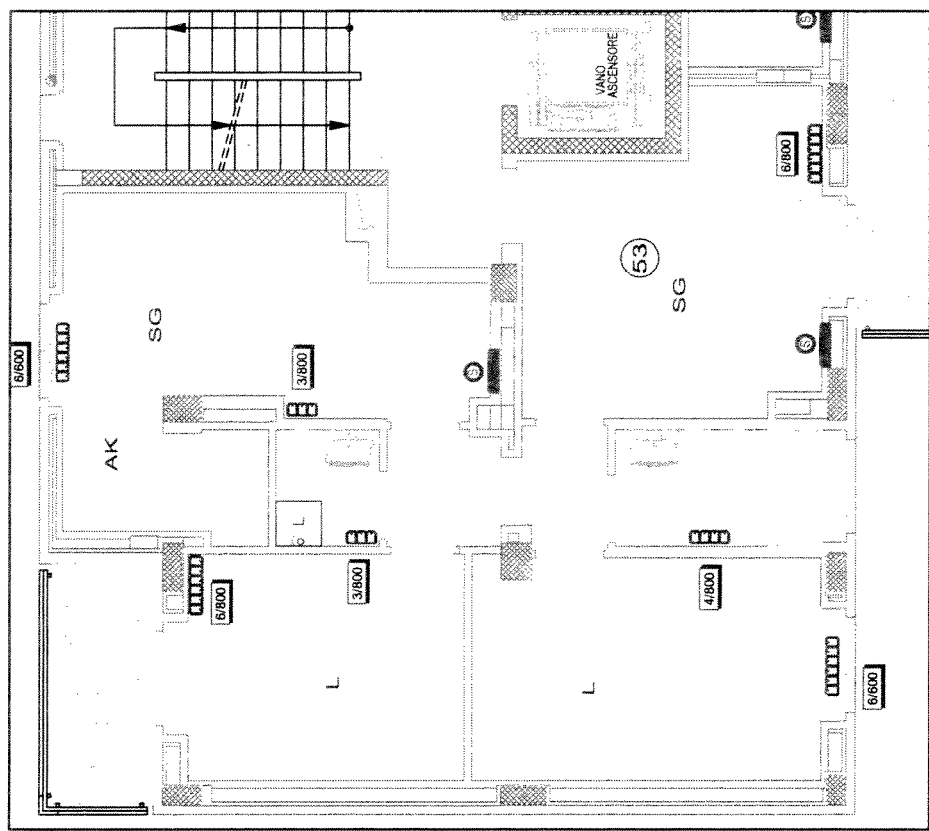
**simtec**  
 s.p.a.  
 Simtec Ingegneria s.r.l.  
 Progettazione, Consulenze, Direzione Lavori  
 Impianti Tecnologici Civili ed Industriali  
 Via S. Maria Maddalena, 44 - 00187 Roma (RM)  
 Tel. 06/54.88.7744 - Fax 06/54.88.7745  
 e-mail: info@simtec.it - www.simtec.it

OGGETTO: SUB COMPENSORIO 4 - VILLAGGIO MEDIA - EDIFICIO 4D  
 STATO FINALE - ALLOGGIO 52  
 IMPIANTO DI RISCALDAMENTO SANITARIO E GAS  
 SCALA: 1:50  
 DATA: 01/2009  
 PIANO: N° 52  
 QUARTO



**simtec**  
 s.p.a.  
 Ingegneria s.r.l.  
 Progettazione, Consulenze, Direzione Lavori  
 Impianti tecnologici civili ed industriali  
 C.so C. e G. Rossini 4-10128 Torino (TO)  
 Tel. 011-26411111 Fax 011-26411110  
 Home page: <http://www.simtec.it> CS 04461 10128 Torino (TO) - 011-26411111

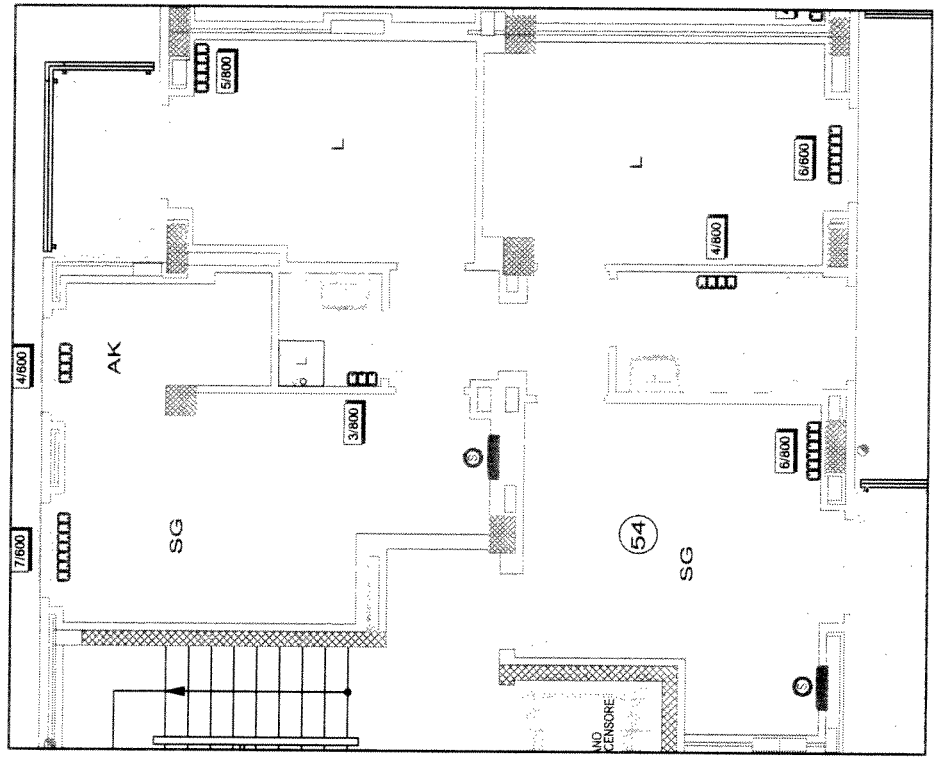
**OGGETTO:**  
 SUB COMPRESORIO 4 - VILLAGGIO MEDIA - EDIFICIO 4D  
 IMPIANTO DI RISCALDAMENTO SANITARIO E GAS  
**SCALA:** 1:50 **DATA:** 01/2009 **PIANO:** QUINTO  
**TAV. N°:** 53





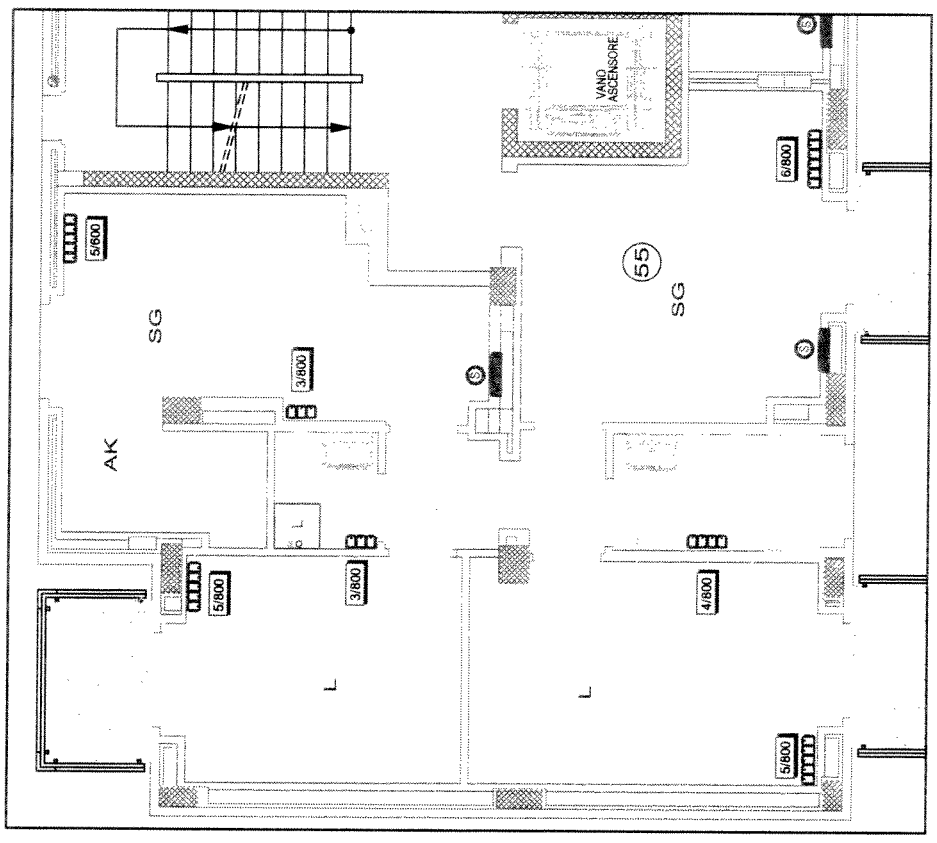
simtec  
S.p.A.  
Energie (Energy) s.p.a.  
Progettazione, Costruzione, Manutenzione, Assistenza Clienti  
Impianti Tecnologici (HVAC and Industrial)  
C. C. n. 00127000100  
Tel. 011/28.05.977.64.01.02 Fax 011/28.05.978  
www.simtec.it

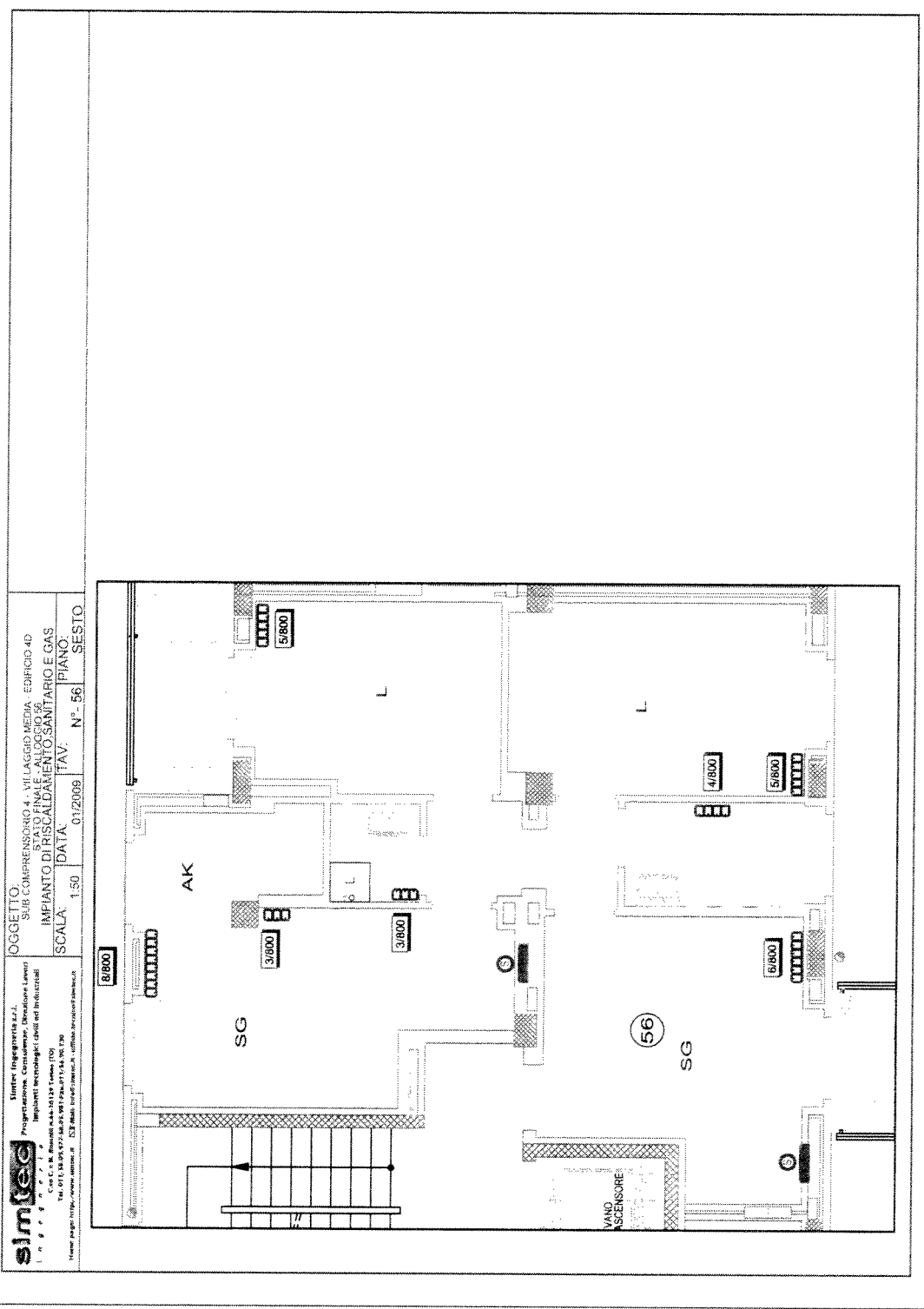
OGGETTO: SUB COMPRESORIO 4 - VILLAGGIO MEDIA - EDIFICIO 4D  
STATO FINALE: ALLOGGIO 54  
IMPIANTO DI RISCALDAMENTO SANITARIO E GAS  
SCALA: 1:50  
DATA: 01/2009  
TAV. N° 54  
PIANO: QUINTO



**simfed**  
 Simex Ingegneria s.r.l.  
 Programmazione, Consulenze, Dimensione Lavori  
 Impianti Permeologici, Civili ed Industriali  
 Via S. Maria Maddalena, 10 - 00187 Roma (RM)  
 Tel. 06/5242627-5242628 - Fax 06/521734-305 395  
 e-mail: simex@simex.it - www.simex.it

OGGETTO:  
 SUB COMPRESORIO 4 - VILLAGGIO MEDIA - EDIFICIO AD  
 IMPIANTO DI RISCALDAMENTO SANITARIO E GAS  
 SCALA: 1:50 DATA: 01/23/09 TAV. N° 55 PIANO SESTO





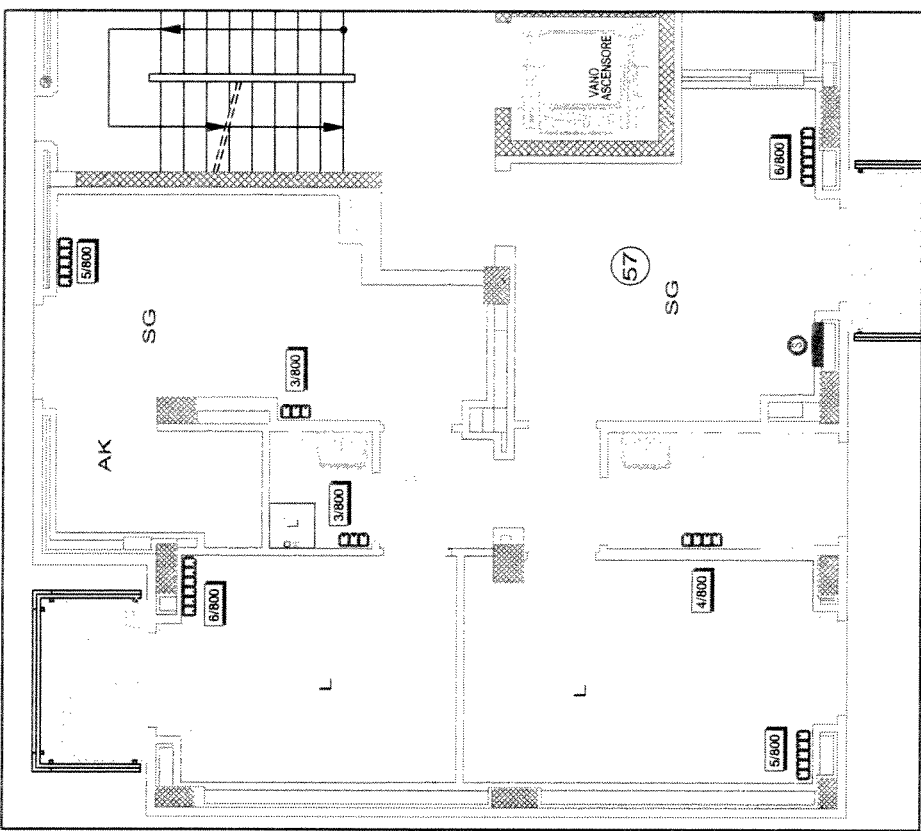
**OGGETTO:**  
 SUB COMPLESSIVO 4 - VILLAGGIO MEDIA - EDIFICIO 4D  
 IMPIANTO DI RISCALDAMENTO E SANITARIO A GAS

**SCALA:** 1:50  
**DATA:** 01/2009  
**PIANO:** SESTO

**simfed**  
 Ingegneria s.r.l.  
 Progettazione, Consulenze, Direzione Lavori  
 Impianti tecnologici civili ed industriali  
 Via S. Maria 124 - 10126 Torino (TO)  
 Tel. 011/438494333 - Fax 011/438494334  
 Numero Pagine: 11/12 - www.simfed.it - info@simfed.it

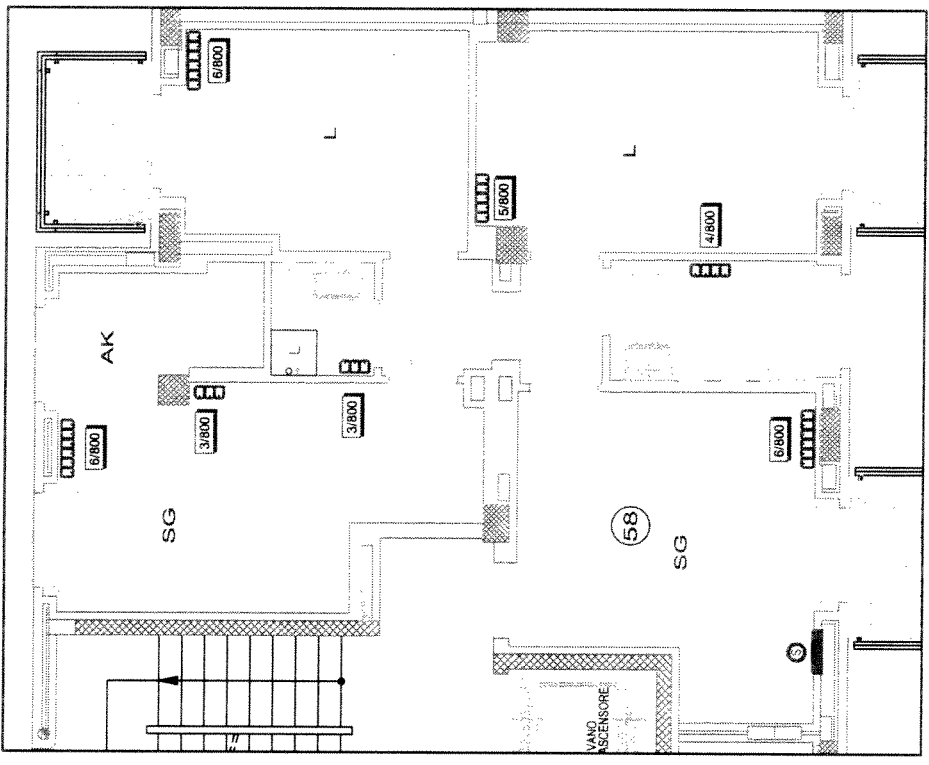
**simtec**  
 I N G E N E R I A  
 s.p.a.  
 Via S. Maria Maddalena, 10  
 00187 Roma, Italia  
 Tel. 06/498101 - Fax 06/498102  
 Home page: [www.simtec.it](http://www.simtec.it) - E-mail: [info@simtec.it](mailto:info@simtec.it)

**OGGETTO:**  
 SUB COMPENSORIO 4 - VILLAGGIO MEDIA - EDIFICIO 4D  
 IMPIANTO DI RISCALDAMENTO SANITARIO E GAS  
**SCALA:** 1:50  
**DATA:** 01/2008  
**TAV. N° 57** SETTIMO



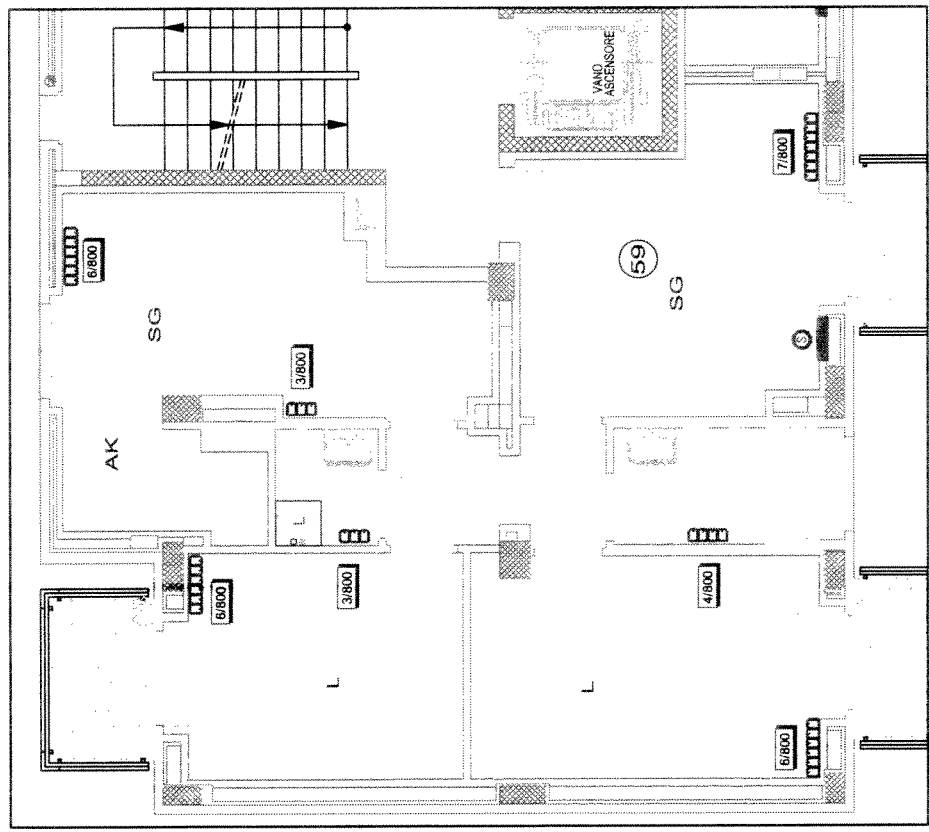
**simtec**  
 Ingegneria s.r.l.  
 Via S. Maria Maddalena, 10  
 00187 Roma, Italia  
 Tel. 06/5200177-50.000.000  
 Fax 06/5200177-50.000.000  
 www.simtec.it

OGGETTO:  
 SUB COMPRESARIO 4 - VILLAGGIO MEDIA - EDIFICIO 4D  
 STATO FINALE - ALLEGIO 4B  
 IMPIANTO DI RISCALDAMENTO SANITARIO E GAS  
 DATA: 01/28/09  
 TAV. N° 58  
 PIANO: SETTIMO  
 SCALA: 1:50



**simtec**  
 s i m t e c  
 Simtec Ingegneria s.r.l.  
 Progettazione, Consulenze, Direzione Lavori  
 Impianti Tecnologici Civilì ed Industriali  
 Via S. Maria Maddalena, 10 - 00187 Roma (RM)  
 Tel. 06/493001 - Fax 06/493002  
 Home page: <http://www.simtec.it> - E-mail: [info@simtec.it](mailto:info@simtec.it)

OGGETTO:  
 SUB COMPENSORIO 4, VILLAGGIO MEDIA - EDIFICIO 4D  
 IMPIANTO DI RISCALDAMENTO SANITARIO E GAS  
 SCALA: 1:50 DATA: 01/2008 PIANO: OTTAVO  
 TAV: N° 59





**simted**  
 s.p.a.  
 Ingegnieri s.r.l.  
 Via S. Maria Maddalena, 10  
 00187 Roma (RM)  
 Tel. 06/4787748, 06/4787749, 06/4787750, 06/4787751  
 Fax 06/4787752, 06/4787753, 06/4787754  
 e-mail: simted@simted.it, simted@tin.it, simted@libero.it

**OGGETTO:**  
 SUB COMPENSORIO 4 - VILLAGGIO MEDIA - EDIFICIO 4D  
 SITO FINALE - ALLOGGIO 60  
**IMPIANTO DI RISCALDAMENTO SANITARIO E GAS**  
**SCALA:** 1:50  
**DATA:** 01/2009  
**PIANO:** N° 60 - OTTAVO

